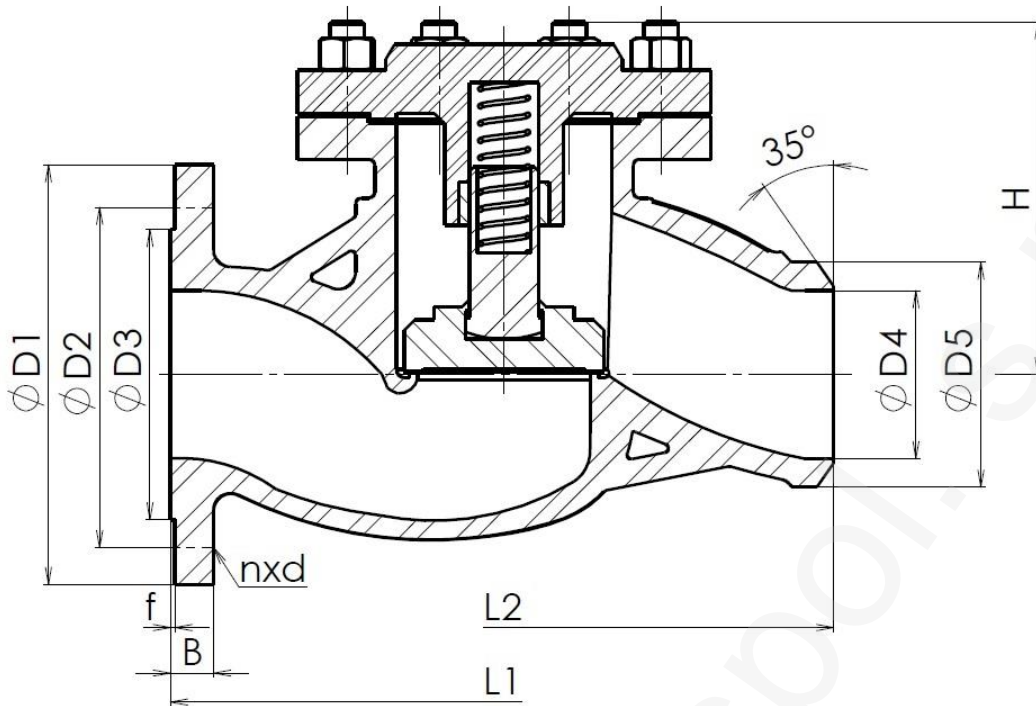


Type / Тип	Z 16
Nominal pressure PN/ номинальное давление PN	63
Nominal size DN/ номинальный размер DN	15 – 200

Design / конструкция	EN 13709
Flanged / фланцы	EN 1092-1
Welding end / концы под приварку	EN 12627
Face-to-face / стр.длина	EN 558-1
Testing / испытания	EN 12266-1
Pressure/temperature Давление/температура	EN 12516-1

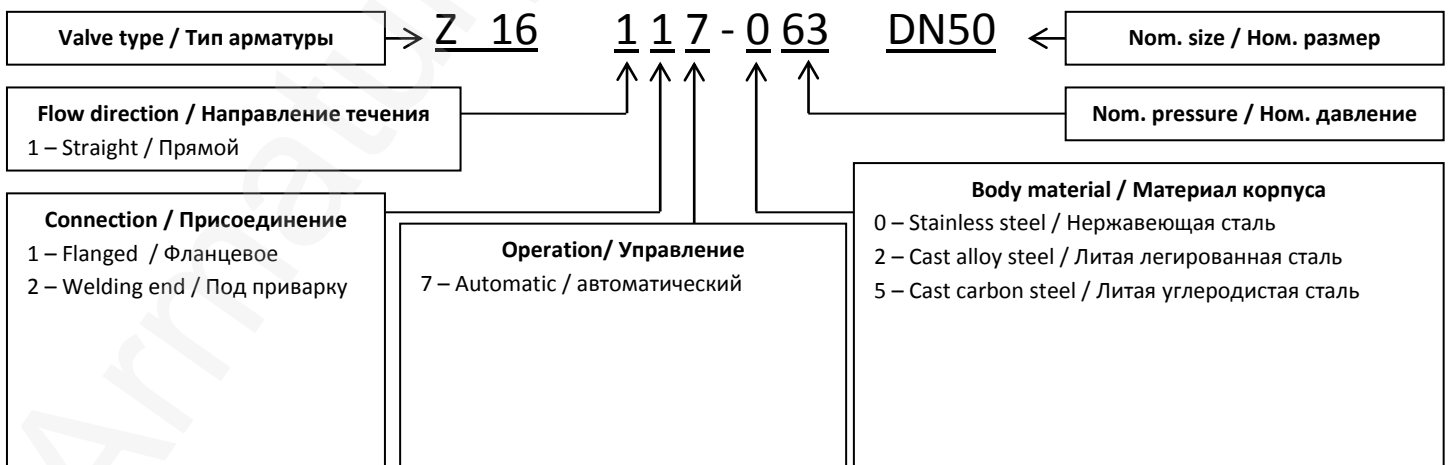
Use / использование
<p>Is used as automatic working closing element, which prevents backflow and impacts of medium in the pipelines. The disc is pushed by spring. It's used for water and non aggressive mediums. This is not shut off valve. If the 100 percent tightness is required, it's mandatory to add globe valve in to pipeline. / Клапан используется как самодействующий затвор, предотвращающий обратному течению и ударам рабочей жидкости в трубопроводах. Золотник подавлен пружиной. Используется для воды и неагрессивных жидкостей. Обратный клапан не является запорной арматурой. Если требуется плотность, необходимо включить в трубопровод запорный клапан.</p>

Pos.	Part / деталь	Material / материал			
		-10 °C ÷ +450 °C	-10 °C ÷ +570 °C	-50 °C ÷ +500 °C	-196 °C ÷ +600 °C
		Name (Nr.)	Name (Nr.)	Name (Nr.)	Name (Nr.)
1	Body / корпус	GP240GH (1.0619)	G17CrMo5-5 (1.7357)	G20Mn5 (1.6220)	GX5CrNiMo19-11-2 (1.4408)
2	Bonnet / крышка	GP240GH (1.0619)	G17CrMo5-5 (1.7357)	G20Mn5 (1.6220)	GX5CrNiMo19-11-2 (1.4408)
3	Disc / диск	X20Cr13 (1.4021)	G17CrMo5-5 (1.7357) + weld-on STL6	G20Mn5 (1.6220) + weld-on STL6	GX5CrNiMo19-11-2 (1.4408) + weld-on STL6
4	Seat / седло	weld-on 13Cr	weld-on STL6	weld-on STL6	weld-on STL6
5	Sealing / уплотнение	Spiral-graphite/SS	Spiral-graphite/SS	Spiral-graphite/SS	Spiral-graphite/SS
6	Bolt / болт	A193 B7	A193 B7	A182 L7	A193 B8
7	Nut / гайка	A194 2H	A194 2H	A194 4	A194 8
8	Spring / пружина	X10CrN18-8 (1.4310)	X10CrN18-8 (1.4310)	X10CrN18-8 (1.4310)	X10CrN18-8 (1.4310)
Other material specification upon request / другое исполнение по заказу					



Main and connection dimensions / главные и присоед. Размеры

DN	15	20	25	32	40	50	65	80	100	125	150	200
D1	105	130	140	155	170	180	205	215	250	295	345	415
D2	75	90	100	110	125	135	160	170	200	240	280	345
D3	45	58	68	78	88	102	122	138	162	188	218	285
D4	According to pipe dimensions / Согласно размеру трубы											
D5												
B	20	22	24	26	28	26	26	28	30	34	36	42
f	2	2	2	2	3	3	3	3	3	3	3	3
n	4	4	4	4	4	4	8	8	8	8	8	12
d	14	18	18	22	22	22	22	22	26	30	33	36
H	100	115	125	150	168	170	190	205	230	245	265	310
L1	210	230	230	260	260	300	340	380	430	500	550	650
L2	130	150	160	180	200	230	290	310	350	400	480	600



ADDRESS: Armatury Klad Ltd., Janská 22, 746 01 OPAVA

CONTACT: ☎ + 420 553 621 058, ☎ 553 624 496, klad@klad.cz, www.klad.cz