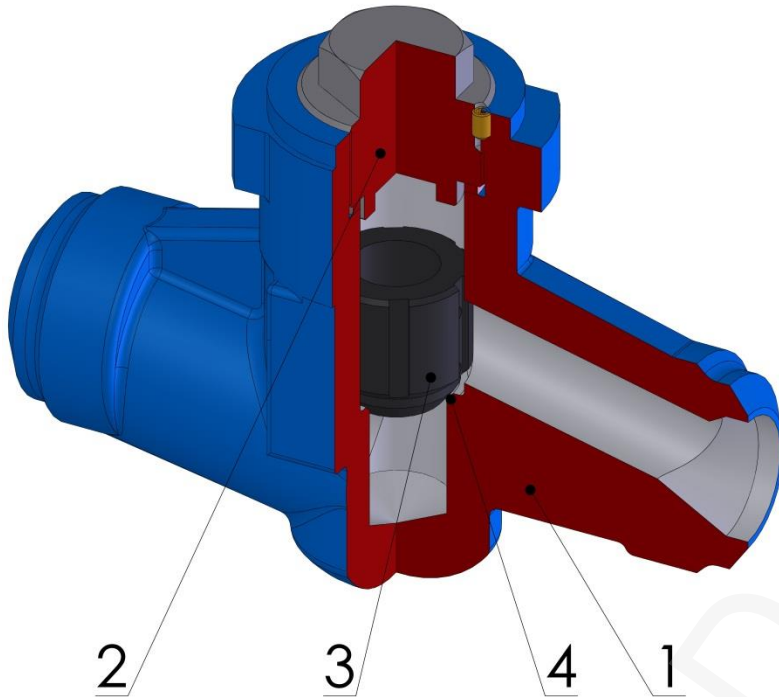


HIGH PRESSURE LIFT CHECK VALVE Z 15.2

Клапан обратный высокого давления Z 15.2

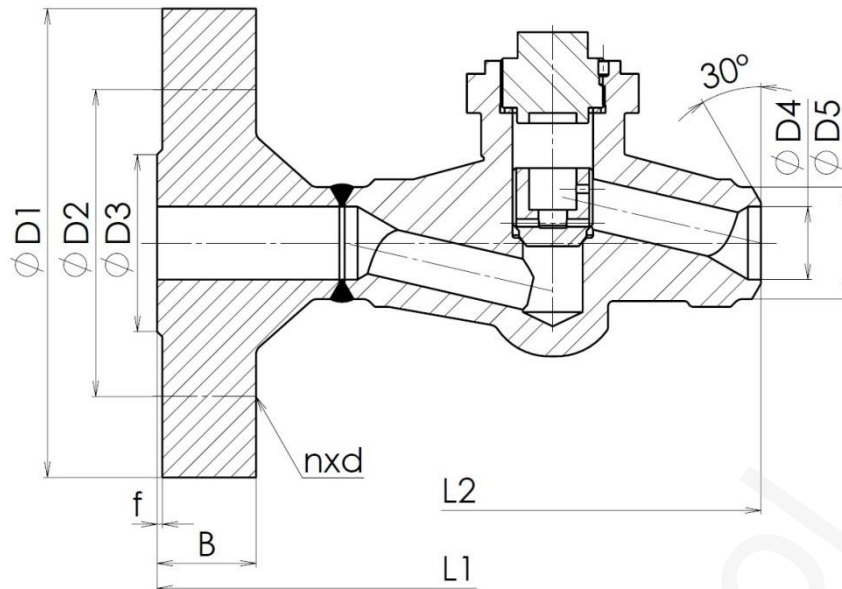


Type / Тип	Z 15.2
Nominal pressure PN/ номинальное давление PN	63 – 630
Nominal size DN/ номинальный размер DN	10 – 50

Flanged / фланцы	EN 1092-1 GOST 9399
Welding end / концы под приварку	DIN 3239-1
Socket weld end / концы под штуцер	DIN 3239-2
Face-to-face / стр.длина	By MFR
Testing / испытания	EN 12266-1
Pressure/temperature Давление/температура	By MFR

Use / использование
<p>Is used as automatic working closing element, which prevents backflow and impacts of medium in the pipelines. It's used for water and non aggressive mediums. This is not shut off valve. If the 100 percent tightness is required, it's mandatory to add globe valve in to pipeline. /</p> <p>Клапан используется как самодействующий затвор, предотвращающий обратному течению и ударам рабочей жидкости в трубопроводах. Используется для воды и неагрессивных жидкостей. Обратный клапан не является запорной арматурой. Если требуется плотность, необходимо включить в трубопровод запорный клапан.</p>

Pos.	Part / деталь	Material / материал						
		-20 °C ÷ +450 °C	-10 °C ÷ +530 °C	-10 °C ÷ +600 °C	-10 °C ÷ +600 °C	-10 °C ÷ +570 °C	-10 °C ÷ +600 °C	-196 °C ÷ +600 °C
		Name (Nr.)	Name (Nr.)	Name (Nr.)	Name (Nr.)	Name (Nr.)	Name (Nr.)	Name (Nr.)
1	Body / корпус	P250GH (1.0460)	16Mo3 (1.5415)	14MoV6-3 (1.7715)	10CrMo9-10 (1.7380)	13CrMo4-5 (1.7335)	X10CrMoVNb9-1 (1.4903)	X6CrNiMoTi17-12-2 (1.4571)
2	Bonnet / крышка	P250GH (1.0460)	14MoV6-3 (1.7715)					X6CrNiMoTi17-12-2 (1.4571)
3	Disc / диск	X20Cr13	X22CrMoV12-1 (1.4923) +STL6					
4	Seat / седло	Weld-on 13Cr	Weld-on STL6					
Other material specification upon request / другое исполнение по заказу								



Main and connection dimensions / главные и присоед. Размеры

DN	10	15	20	25	32	40	50						
D4	According to pipe dimensions / Согласно размеру трубы												
D5	According to pipe dimensions / Согласно размеру трубы												
H	80	80	98	98	120	120	120						
L2	150	150	160	160	250	250	250						
PN63							PN100						
DN	D1	D2	D3	Bxf	nxd	L1	DN	D1	D2	D3	Bxf	nxd	L1
15	105	75	45	20x2	4x14	230	15	105	75	45	20x2	4x14	230
25	140	100	68	24x2	4x18	230	25	140	100	68	24x2	4x18	230
40	170	125	88	26x3	4x22	300	40	170	125	88	26x3	4x22	300
50	180	135	102	26x3	4x22	300	50	195	145	102	28x3	4x26	300
PN 160							PN 250						
DN	D1	D2	D3	Bxf	nxd	L1	DN	D1	D2	D3	Bxf	nxd	L1
15	105	75	45	20x2	4x14	230	15	130	90	45	26x2	4x18	230
25	140	100	68	24x2	4x18	230	25	150	105	68	28x2	4x22	260
40	170	125	88	28x3	4x22	300	40	185	135	88	34x3	4x26	300
50	195	145	102	30x3	4x26	300	50	200	150	102	38x3	8x26	350
PN 320													
DN	D1	D2	D3	Bxf	nxd	L1							
15	130	90	45	26x2	4x18	230							
25	160	115	68	34x2	4x22	260							
40	195	145	88	38x3	4x26	300							
50	210	160	102	42x3	8x26	350							

Valve type / Тип арматуры → **Z 15.2** **1 1 7 - 0 320** **DN15** ← Nom. size / Ном. размер

Flow direction / Направление течения
1 – Straight / Прямой

Nom. pressure / Ном. давление

Connection / Присоединение
1 – Flanged / Фланцевое
2 – Welding end / Под приварку
3 – Socket weld end / Резьбовое

Operation / Управление
7 – Automatic / автоматический

Body material / Материал корпуса
0 – Stainless steel / Нержавеющая сталь
3 – Forged alloy steel / Кованная легированная сталь
4 – Forged carbon steel / Кованная углеродистая сталь

ADDRESS: Armatury Klad Ltd., Janská 22, 746 01 OPAVA

CONTACT: ☎ + 420 553 621 058, ☎ 553 624 496, klad@klad.cz, www.klad.cz