



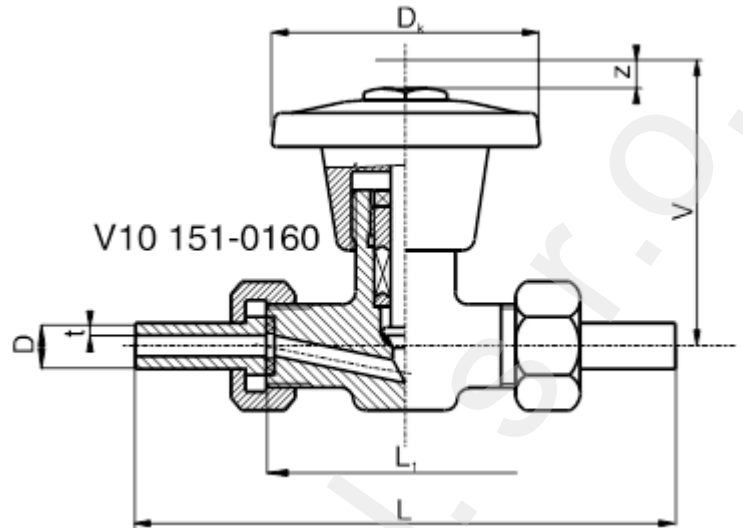
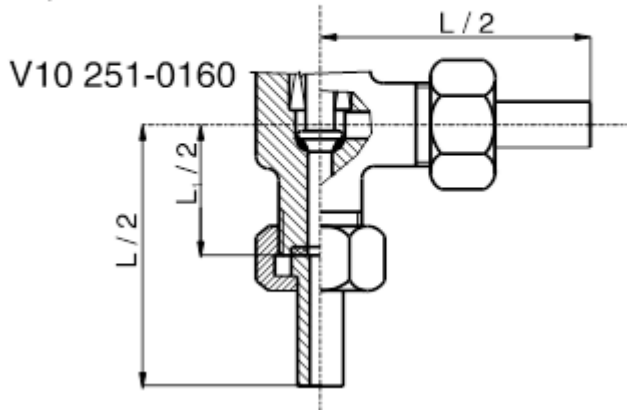
Type / Тип	V 10
Nominal pressure PN/ номинальное давление PN	160
Nominal size DN/ номинальный размер DN	10

Design / конструкция	ČSN 133060
Socket weld end / концы под штуцер	EN 12627
Face-to-face / стр.длина	-
Testing / испытания	EN 12266-1
Pressure/Temperature Давление/температура	By MFR

Use / использование
<p>Globe valve for water, aggressive and non-aggressive liquids, gases and steam. Threat is not in contact with working medium. /</p> <p>Запорный орган для воды, агрессивных и неагрессивных жидкостей, газов и пара. Головное проведение клапана с поднимающимся золотником, управляемый непосредственно маховиком. Резьба находится вне досягаемости рабочего вещества.</p>

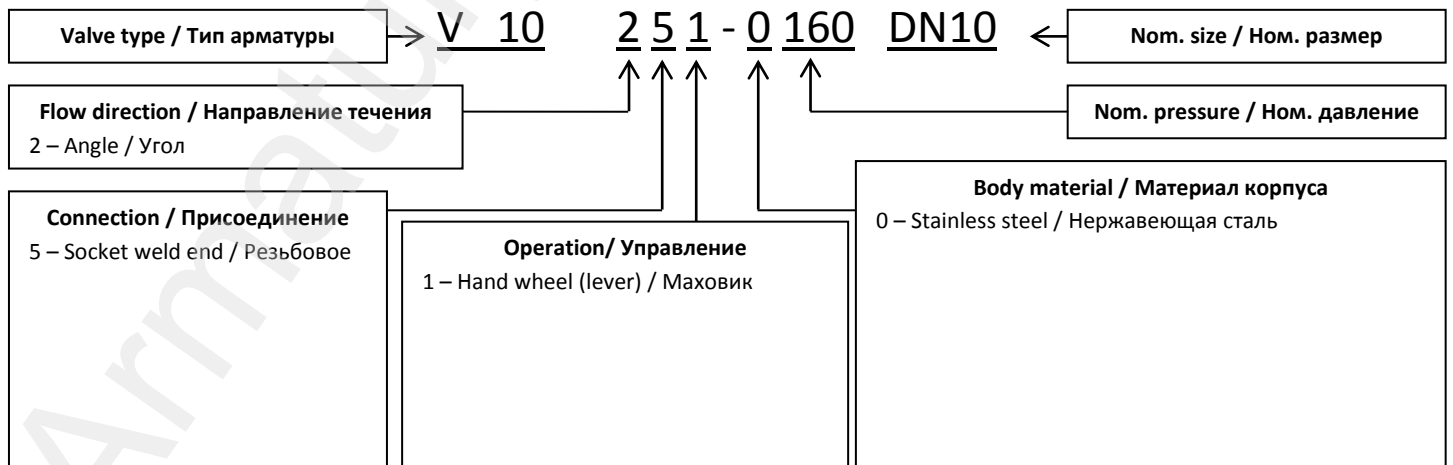
Pos.	Part / деталь	Material / материал
		-196 °C ÷ +500 °C
		DIN / W.Nr.
1	Body / корпус	X6CrNiMoTi17-12-2/1.4571/17 346
2	Disc / диск	X6CrNiTi18-10/1.4541 (+ STL6)
3	Seat / седло	- / Weld-on STL6
4	Ring / кольцо	X6CrNiMoTi17-12-2/1.4571
5	Sealing / уплотнение	Graphite
6	Flange / сальника	X20Cr13/1.4021
7	Socket / Штуцер	X6CrNiMoTi17-12-2/1.4571
8	Socket nut / Гайка штуцера	X6CrNiMoTi17-12-2/1.4571

Other material specification upon request / другое исполнение по заказу



Main and connection dimensions / главные и присоед. Размеры

DN	D	d	H	Z	L	L1	Dk	m [kg]
10	14	9	65	9	90	160	90	1



ADDRESS: Armatury KLAD Ltd., Janská 22, 746 01 OPAVA
 CONTACT: ☎ + 420 553 621 058, ☎ 553 624 496, klad@klad.cz, www.klad.cz