

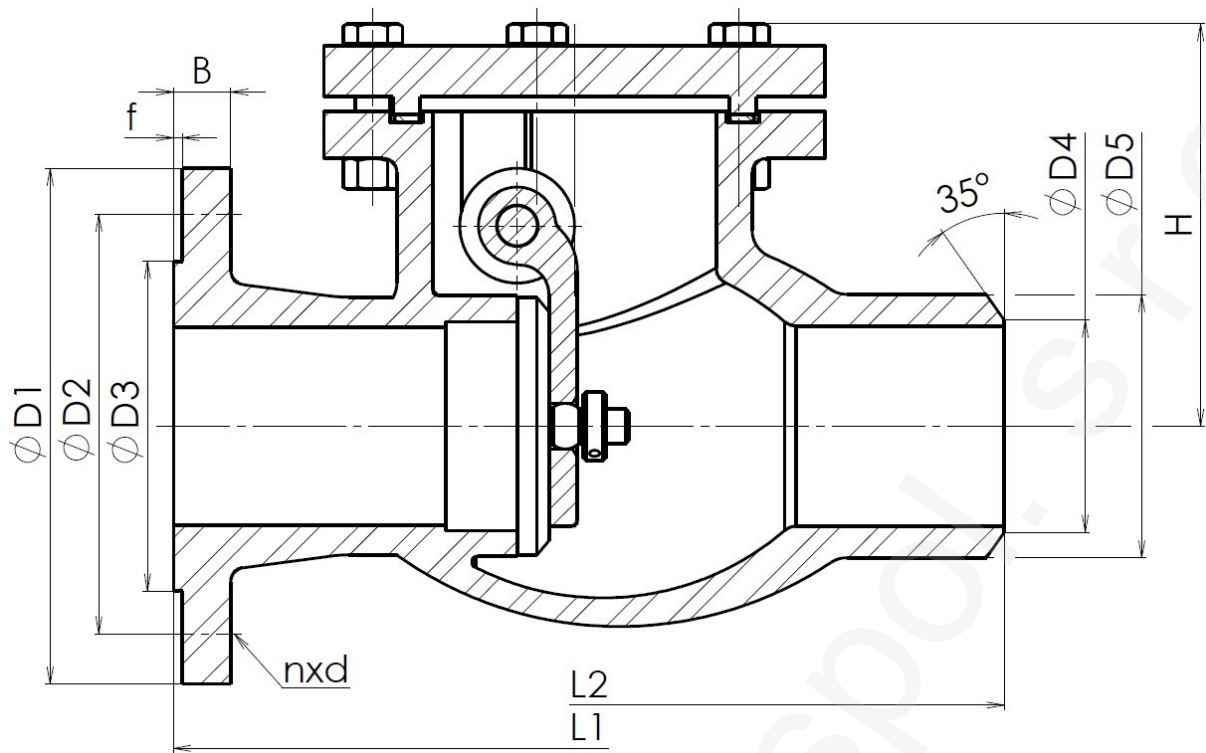
Type / Тип	L 10
Nominal pressure PN/ номинальное давление PN	40
Nominal size DN/ номинальный размер DN	15 – 600

Design / конструкция	ČSN 13 4210
Flanged / фланцы	EN 1092-1
Welding end / концы под приварку	EN 12627
Face-to-face / стр.длина	EN 558-1
Testing / испытания	EN 12266-1
Pressure/temperature Давление/температура	EN 12516-1

Use / использование
<p>This valve is used as automatic closing element, which prevents backflow of medium and impulses in pipeline. It can be used for water and non-aggressive medium. It's not shut-off valve and it's not 100 percent leakage free. /</p> <p>Автоматический обратный клапан, предотвращающий обратному течению рабочей среды и обратным импульсам в трубопроводах. Клапан используется для воды, пара и для других неагрессивных сред. Это не запорная арматура.</p>

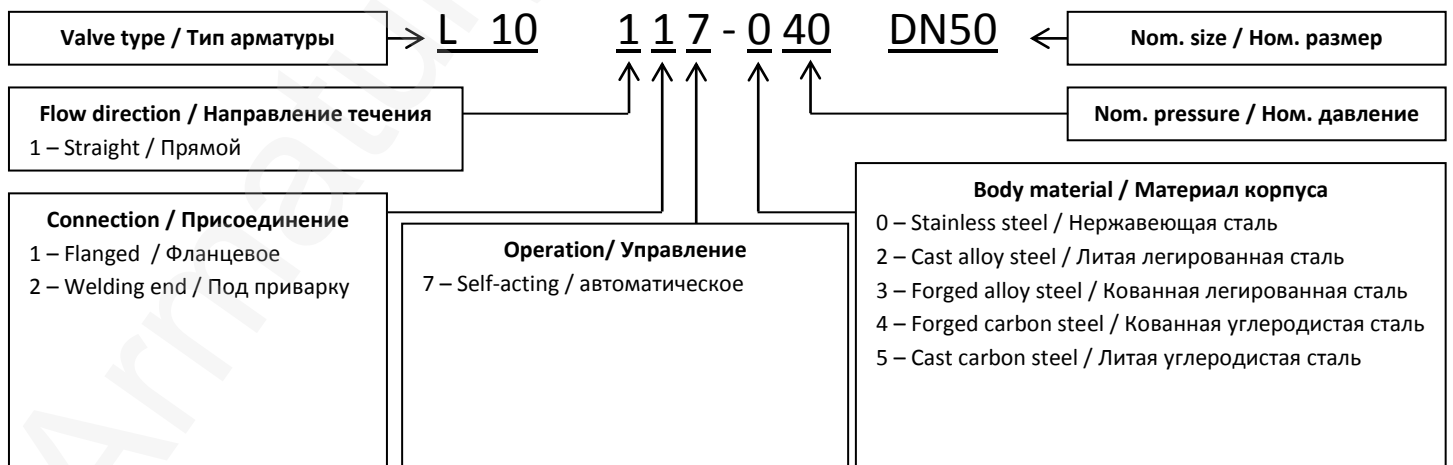
Pos.	Part / деталь	Material / материал			
		-10 °C ÷ +450 °C	-10 °C ÷ +570 °C	-46 °C ÷ +400 °C	-70 °C ÷ +600 °C
		Name (Nr.)	Name (Nr.)	Name (Nr.)	Name (Nr.)
1	Body / корпус	GP240GH (1.0619)/ P250GH (1.0460)	G17CrMo5-5 (1.7357)/ 13CrMo4-5 (1.7335)	G20Mn5 (1.6220) A350 LF2	GX5CrNiMo19-11-2 (1.4408)/ X6CrNiMoTi17-12-2 (1.4571)
2	Bonnet / крышка	GP240GH (1.0619)/ P250GH (1.0460)	G17CrMo5-5 (1.7357)/ 13CrMo4-5 (1.7335)	G20Mn5 (1.6220) A350 LF2	GX5CrNiMo19-11-2 (1.4408)/ X6CrNiMoTi17-12-2 (1.4571)
3	Disc / Диск	GP240GH (1.0619)+13Cr/ P250GH (1.0460)+13Cr	G17CrMo5-5 (1.7357)+STL6/ 13CrMo4-5 (1.7335)+STL6	G20Mn5 (1.6220)+STL6 A350 LF2+13Cr	GX5CrNiMo19-11-2 (1.4408)+STL6/ X6CrNiMoTi17-12-2 (1.4571)+STL6
4	Seat / седло	P250GH (1.0460)+13Cr	1. 13CrMo4-5 (1.7335)+STL6	A350 LF2+13Cr	-/weld-on STL6
5	Sealing / уплотнение	Graphite	Graphite	Graphite	Graphite
6	Pin / штифт	X20Cr13 (1.4021)	X5CrNi18-10 (1.4301)	X5CrNi18-10 (1.4301)	X6CrNiMoTi17-12-2 (1.4571)
7	Bolt / болт	A 193 B7	A193 B7	A320 L7	A193 B8
8	Nut / гайка	A194 2H	A194 2H	A194 7	A194 8

Other material specification upon request / другое исполнение по заказу



Main and connection dimensions / главные и присоед. Размеры

DN	15	20	25	32	40	50	65	80	100	125	150	200	250	300	350	400	500	600
D1	95	105	115	140	150	165	185	200	235	270	300	375	450	515	580	660	755	890
D2	65	75	85	100	110	125	145	160	190	220	250	320	385	450	510	585	670	795
D3	45	58	68	78	88	102	122	138	162	188	218	285	345	410	465	535	615	735
D4	According to pipe dimensions / Согласно размеру трубы																	
D5																		
B	16	18	18	18	18	20	22	24	24	26	28	34	38	42	46	50	57	72
f	2	2	2	2	3	3	3	3	3	3	3	3	3	4	4	4	4	5
n	4	4	4	4	4	4	8	8	8	8	8	12	12	16	16	16	20	20
d	14	14	14	18	18	18	18	18	22	26	26	30	33	33	36	39	42	48
H	85	90	95	115	135	160	175	185	220	248	276	350	410	430	518	560	618	740
L1, L2	130	150	160	180	200	230	290	310	350	400	480	550	650	750	850	950	1150	1350
m F [kg]	3,8	4,4	6,6	10,3	12,5	25	33	48	75	116	158	240	297	508	615	857	1492	1892
m WE [kg]	3,1	3,5	5,3	8,3	10	23	30	43	68	105	142	216	567	457	554	771	1343	1703



ADDRESS: Armatury Klad Ltd., Janská 22, 746 01 OPAVA

CONTACT: ☎ + 420 553 621 058, ☎ 553 624 496, klad@klad.cz, www.klad.cz