

Typ	K 85.52
Jmenovitý tlak PN	63
Jmenovitá světlost DN	50 – 300

Konstrukce	EN 1983
Přírubové připojení	EN 1092-1
Přivařovací připojení	EN 12627
Stavební délka	Dle výrobce
Zkoušení	EN 12266-1
Tlak/Teplota	EN 12516-1

Popis
<p>Kulové kohouty jsou konstruovány na principu pevné koule a plovoucích sedel (trunnion ball). Jedná se o dvoudílné kulové kohouty s celosvařovanou konstrukcí. Kulové kohouty mohou být vyrobeny v provedení Fire-safe, Anti-static, Anti-blow out, ATEX. Tento typ je vyráběn ve 2 variantách uložení koule a sedel dle požadavků zákazníka. Uložení kov-kov, vhodný zejména pro vysoké teploty a tlaky (vzhledem k povrchové úpravě koule i sedel - tvrdost tohoto nástřiku je 36 HRC – 85 HRC). Uložení do měkkých sedel (PMSS) s použitím do teploty max. 200 °C. Ovládání může být ruční pákou, ruční převodovkou, pneumatickým pohonem nebo elektrickým pohonem.</p>

Těsnící systém – varianty těsnění a konstrukce těsnění čepu

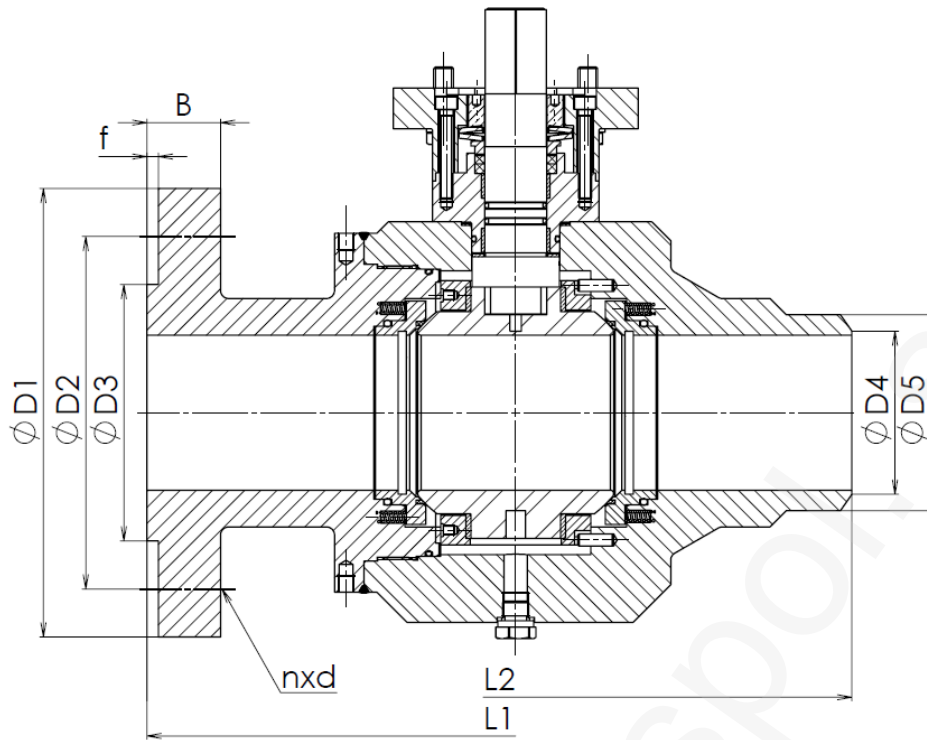
„O“ kroužek (mat. FKM) – do 200 °C

PTFE popř. stříškový těsnící set PTFE – do 200 °C

GRAFIT – ohnivzdorný – do 400 °C

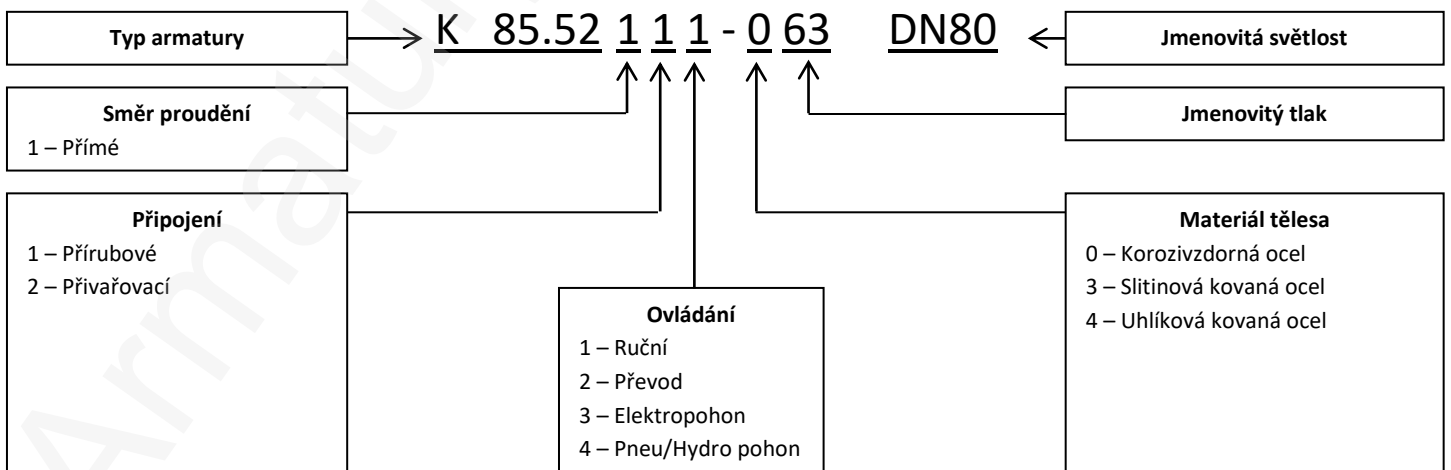
Speciální design – podzemní provedení, dvojité zatěsnění

Poz.	Díl	Materiál		
		-20 °C ÷ (+200 °C) +400 °C	-46 °C ÷ (+200 °C) +400 °C	-80 °C ÷ (+200 °C) +400 °C
		Značka (číslo)	Značka (číslo)	Značka (číslo)
1	Těleso	P250GH (1.0460)	A350 LF2 (1.0566)	X6CrNiTi 18-10 (1.4541)
2	Víko	P250GH (1.0460)	A350 LF2 (1.0566)	X6CrNiTi 18-10 (1.4541)
3	Koule	A350 LF2 (1.0566) + WC A350 LF2 (1.0566) + ENP	A350 LF2 (1.0566) + WC A350 LF2 (1.0566) + ENP	X6CrNiTi 18-10 (1.4541)+WC X6CrNiTi 18-10(1.4541)+ENP
4	Sedlo	A350 LF2 (1.0566) + WC A350 LF2 (1.0566) + ENP + PEEK/PTFE+C	A350 LF2 (1.0566) + WC A350 LF2 (1.0566) + ENP + PEEK/PTFE+C	X6CrNiTi 18-10 (1.4541)+WC X6CrNiTi 18-10 (1.4541) + PEEK/PTFE+C
5	Čep	X20Cr13 (1.4021)	X5CrNi 18-10 (1.4301)	X6CrNiTi 18-10 (1.4541)
6	Těsnění	GRAFIT / PTFE / „O“ kroužek	GRAFIT / PTFE / „O“ kroužek	GRAFIT / PTFE / „O“ kroužek
Specifikace ostatních materiálů na vyžádání				
ENP – Electroless nickel plating (Niklový povlak)				



Hlavní a přípojovací rozměry

DN	50	80	100	150	200	250	300
D1	180	215	250	345	415	470	530
D2	135	170	200	280	345	400	460
D3	102	138	162	218	285	345	410
D4	Podle rozměrů potrubí						
D5							
B	26	28	30	36	42	46	52
f	3	3	3	3	3	3	4
n	4	8	8	8	12	12	16
d	22	22	26	33	36	36	36
L1	292	356	432	559	660	787	838
L2	292	356	432	559	660	787	838



ADRESA: Armatury Klad, spol. s r.o., Janská 22, 746 01 OPAVA
 KONTAKT: ☎ + 420 553 621 058, ☎ 553 624 496, klad@klad.cz, www.klad.cz