

| Typ | K 85.51 |
|-----------------------|----------|
| Jmenovitý tlak PN | 16 |
| Jmenovitá světlost DN | 15 – 150 |

| Konstrukce | EN 1983 |
|-----------------------|-------------|
| Přírubové připojení | EN 1092-1 |
| Přivařovací připojení | EN 12627 |
| Závitové připojení | ISO 228-1 |
| Stavební délka | Dle výrobce |
| Zkoušení | EN 12266-1 |
| Tlak/Teplota | EN 12516-1 |

| Popis |
|---|
| <p>Kulové kohouty jsou konstruovány na principu plovoucí koule. Koule je uložena v měkkých sedlech – PTFE, popřípadě PEEK. Kulové kohouty mohou být vyrobeny v provedení Fire-safe, Anti-static, Anti-blow out, ATEX. Pro zajištění 100% těsnosti vůči vnějšímu prostředí je však těleso kohoutu celosvařované. Tato konstrukce se používá především v plynárenském průmyslu.</p> |

Těsnící systém – varianty těsnění a konstrukce těsnění čepu

„O“ kroužek (mat. FKM) – do 200 °C

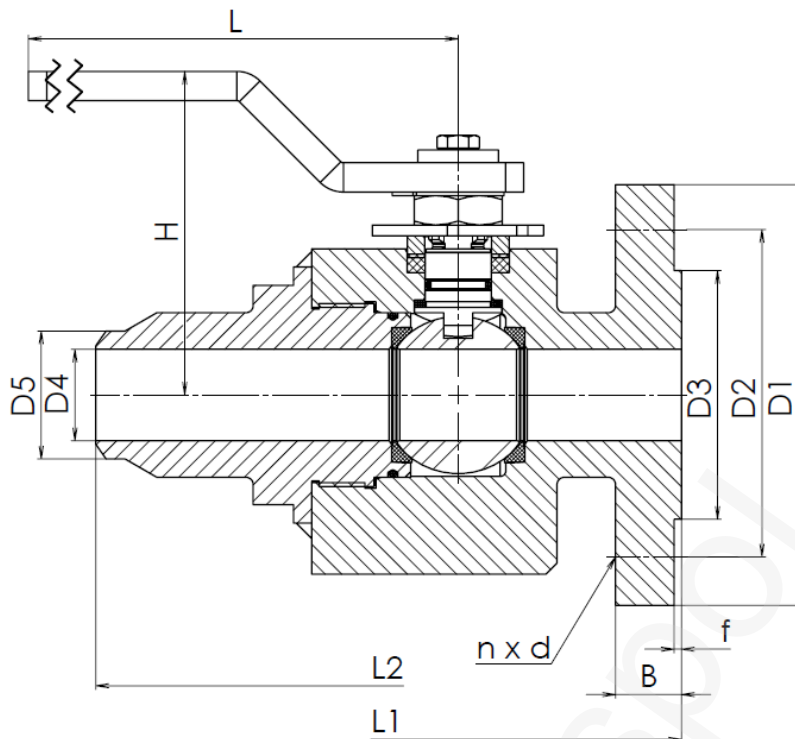
PTFE popř. stříškový těsnící set PTFE – do 200 °C

GRAFIT – ohnivzdorný – do 400 °C

Speciální design – podzemní provedení, dvojitě zatěsnění

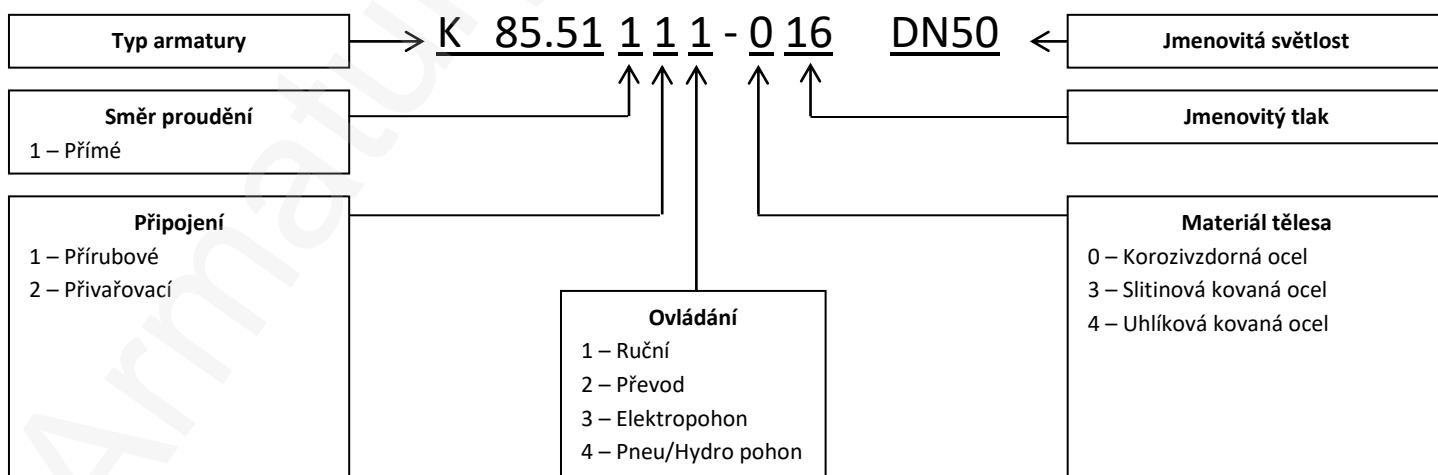
| Poz. | Díl | Materiál | | |
|------|---------|--|--|--|
| | | -20 °C ÷ +200 (250) °C | -46 °C ÷ +200 (250) °C | -196 °C ÷ +200 (250) °C |
| | | Značka (číslo) | Značka (číslo) | Značka (číslo) |
| 1 | Těleso | P250GH (1.0460) | A350 LF2 (1.0566) | X6CrNiTi 18-10 (1.4541) |
| 2 | Víko | P250GH (1.0460) | A350 LF2 (1.0566) | X6CrNiTi 18-10 (1.4541) |
| 3 | Koule | GX5CrNi 19-10 (1.4308)/ CF8 X6CrNiTi18-10 (1.4541)/ 321 | GX5CrNi 19-10 (1.4308)/ CF8 X6CrNiTi18-10 (1.4541)/ 321 | GX5CrNi 19-10 (1.4308)/ CF8 X6CrNiTi18-10 (1.4541)/ 321 |
| 4 | Sedlo | PTFE / RTFE / PEEK | PTFE / RTFE / PEEK | PTFE / RTFE / PEEK |
| 5 | Čep | X20Cr13 (1.4021) | X5CrNi 18-10 (1.4301) | X6CrNiTi 18-10 (1.4541) |
| 6 | Ucpávka | GRAFIT / PTFE / „O“ kroužek | GRAFIT / PTFE / „O“ kroužek | GRAFIT / PTFE / „O“ kroužek |

Specifikace ostatních materiálů na vyžádání



Hlavní a přípojovací rozměry

| DN | 10 | 15 | 20 | 25 | 32 | 40 | 50 | 65 | 80 | 100 | 125 | 150 |
|----|-----------------------|-----|-----|-----|-----|-----|-----|-----|-----|-----|-----|-----|
| D1 | 90 | 95 | 105 | 115 | 140 | 150 | 165 | 185 | 200 | 220 | 250 | 285 |
| D2 | 60 | 65 | 75 | 85 | 100 | 110 | 125 | 145 | 160 | 180 | 210 | 240 |
| D3 | 42 | 47 | 58 | 68 | 78 | 88 | 102 | 122 | 138 | 158 | 188 | 212 |
| D4 | Podle rozměrů potrubí | | | | | | | | | | | |
| D5 | | | | | | | | | | | | |
| B | 16 | 16 | 18 | 18 | 18 | 18 | 18 | 18 | 20 | 20 | 22 | 22 |
| f | 2 | 2 | 2 | 2 | 2 | 3 | 3 | 3 | 3 | 3 | 3 | 3 |
| n | 4 | 4 | 4 | 4 | 4 | 4 | 4 | 4 | 8 | 8 | 8 | 8 |
| d | 14 | 14 | 14 | 14 | 18 | 18 | 18 | 18 | 18 | 18 | 18 | 22 |
| H | Na vyžádání | | | | | | | | | | | |
| L1 | 130 | 130 | 150 | 160 | 180 | 200 | 180 | 200 | 210 | 230 | 325 | 350 |
| L2 | Na vyžádání | | | | | | | | | | | |



ADRESA: Armatury Klad, spol. s r.o., Janská 22, 746 01 OPAVA
 KONTAKT: ☎ + 420 553 621 058, ☎ 553 624 496, klad@klad.cz, www.klad.cz