

Typ	K 85.4
Jmenovitý tlak PN	63
Jmenovitá světlost DN	80 – 300

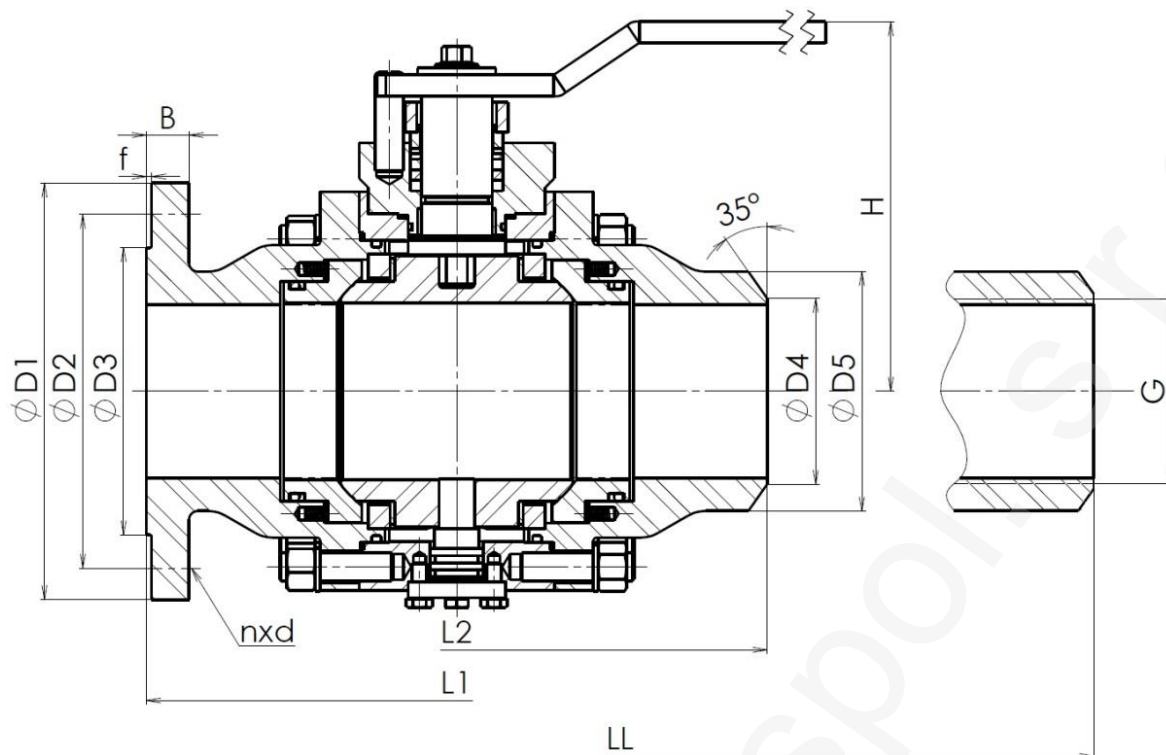
Konstrukce	EN 1983
Přírubové připojení	EN 1092-1
Přivařovací připojení	EN 12627
Závitové připojení	ISO 228-1
Stavební délka	Dle výrobce
Zkoušení	EN 12266-1
Tlak/Teplota	EN 12516-1

Popis
<p>Kulové kohouty fungující na principu pevné koule a plovoucích sedel (trunnion ball), mají třídičné těleso. Jedná se o provedení kov x kov, určené pro vyšší teploty. Koule i sedla jsou opatřeny speciálním nástřikem. Kulové kohouty mohou být vyrobeny v provedení Fire-safe, Anti-static, Anti-blow out, ATEX, s odkalovací či odvodňovací zátkou.</p>

Těsnící systém – varianty těsnění a konstrukce těsnění čepu

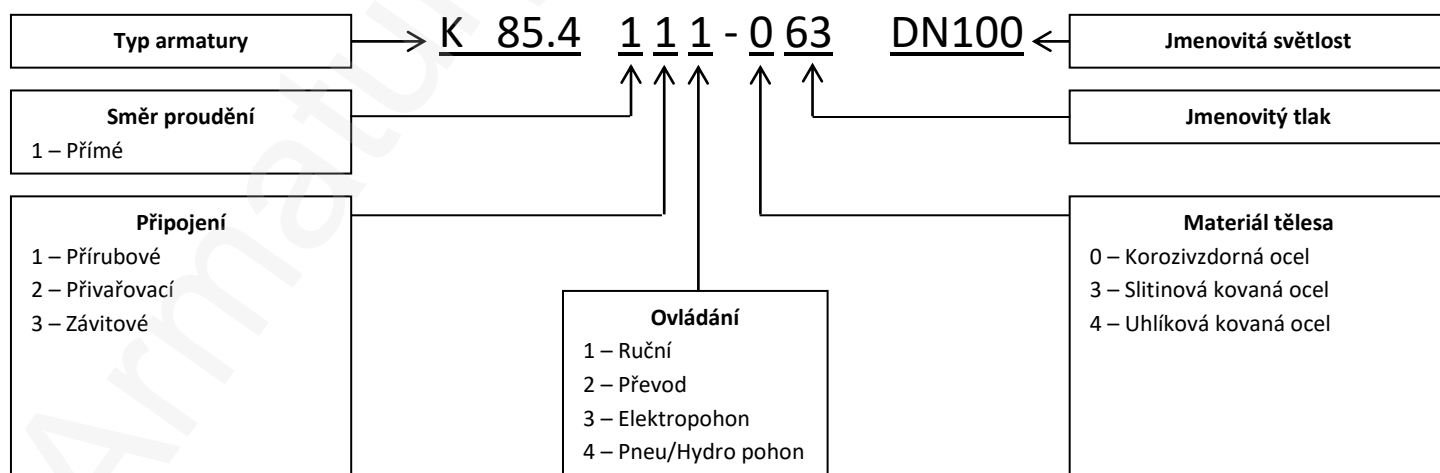
„O“ kroužek (mat. NBR, FKM, EPDM)
PTFE popř. stříškový těsnící set PTFE
„O“ kroužek + GRAFIT – ohnivzdorný
Grafit – pro vysoké teploty
Speciální design – vakuum, kryogenní, podzemní provedení, dvojitě zatěsnění

Poz.	Díl	Materiál		
		-20 °C ÷ +450 °C	-46 °C ÷ +400 °C	(-196) -40 °C ÷ +450 °C
		Značka (číslo)	Značka (číslo)	Značka (číslo)
1	Těleso	P250GH (1.0460)	A350 LF2 (1.0566)	X6CrNiTi 18-10 (1.4541)
2	Víko	P250GH (1.0460)	A350 LF2 (1.0566)	X6CrNiTi 18-10 (1.4541)
3	Koule	GX5CrNi 19-10 (1.4308)/ CF8 + WC X6CrNiTi18-10 (1.4541)/ 321+ WC	GX5CrNi 19-10 (1.4308)/ CF8 + WC X6CrNiTi18-10 (1.4541)/ 321+ WC	GX5CrNi 19-10 (1.4308)/ CF8 + WC X6CrNiTi18-10 (1.4541)/ 321+ WC
4	Sedlo	X5CrNi 18-10 (1.4301) + WC	X5CrNi 18-10 (1.4301) + WC	X6CrNiTi 18-10(1.4541) + WC
5	Čep	X20Cr13 / 1.4021	X5CrNi 18-10 / 1.4301	X6CrNiTi 18-10 / 1.4541
6	Těsnění	GRAFIT / PTFE / „O“ kroužek	GRAFIT / PTFE / „O“ kroužek	GRAFIT / PTFE / „O“ kroužek
7	Ucpávka	GRAFIT / PTFE / „O“ kroužek	GRAFIT / PTFE / „O“ kroužek	GRAFIT / PTFE / „O“ kroužek
8	Šroub	42 CrMo4 (1.7225)/ 10.9	42 CrMo4 (1.7225)/ 10.9	A193 B8 (1.4301)
9	Matice	A194 2H / 10	A194 2H / 10	A194 8
Specifikace ostatních materiálů na vyžádání WC – Wolfram carbid (Karbíd Wolframu)				



Hlavní a přípojovací rozměry

DN	80	100	150	200	250	300
D1	215	250	345	415	475	530
D2	170	200	280	345	400	460
D3	138	162	218	285	345	410
D4	Podle rozměrů potrubí					
D5	Podle rozměrů potrubí					
B	28	30	36	42	46	52
F	3	3	3	3	3	4
n	8	8	8	12	12	16
d	22	26	33	36	36	36
H	Na vyžádání					
L1	356	432	559	660	787	838
L2	Na vyžádání					
LL	390	450	600	600	730	850



ADRESA: Armatury Klad, spol. s.r.o., Janská 22, 746 01 OPAVA
KONTAKT: ☎ + 420 553 621 058, ☎ 553 624 496, klad@klad.cz, www.klad.cz