

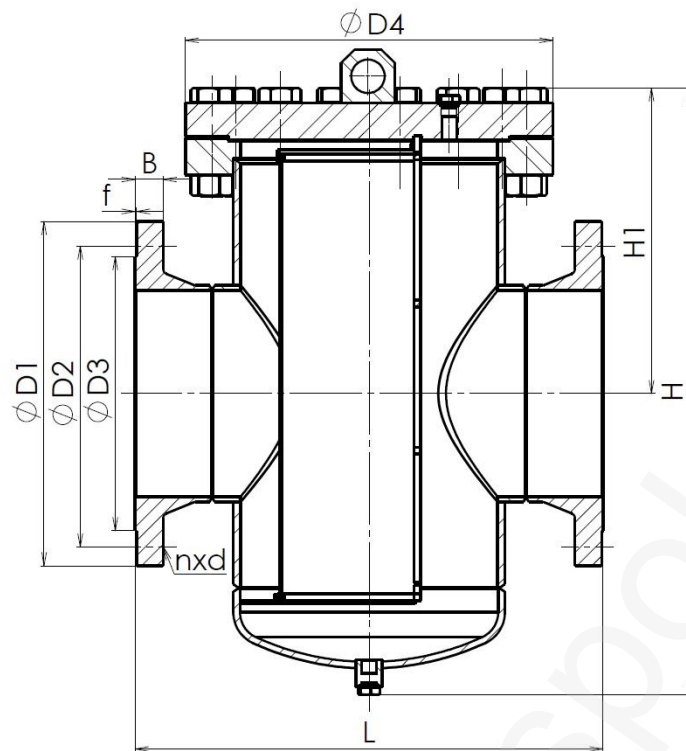
Typ	D 73
Jmenovitý tlak PN	6
Jmenovitá světlost DN	100 – 400

Konstrukce	EN 13709
Přírubové připojení	EN 1092-1
Stavební délka	EN 558-1
Zkoušení	EN 12266-1
Tlak/Teplota	EN 12516-1

Popis
<p>Filtr slouží k zachycení mechanických nečistot, které jsou obsaženy v pracovní látce, pro zajištění správné funkce armatur. Filtrační rozsah je 0,1 – 10 mm. Těleso filtru je svařované. Na spodní části obsahuje vypustnou zátku a v horní části odvzdušňovací zátku.</p>

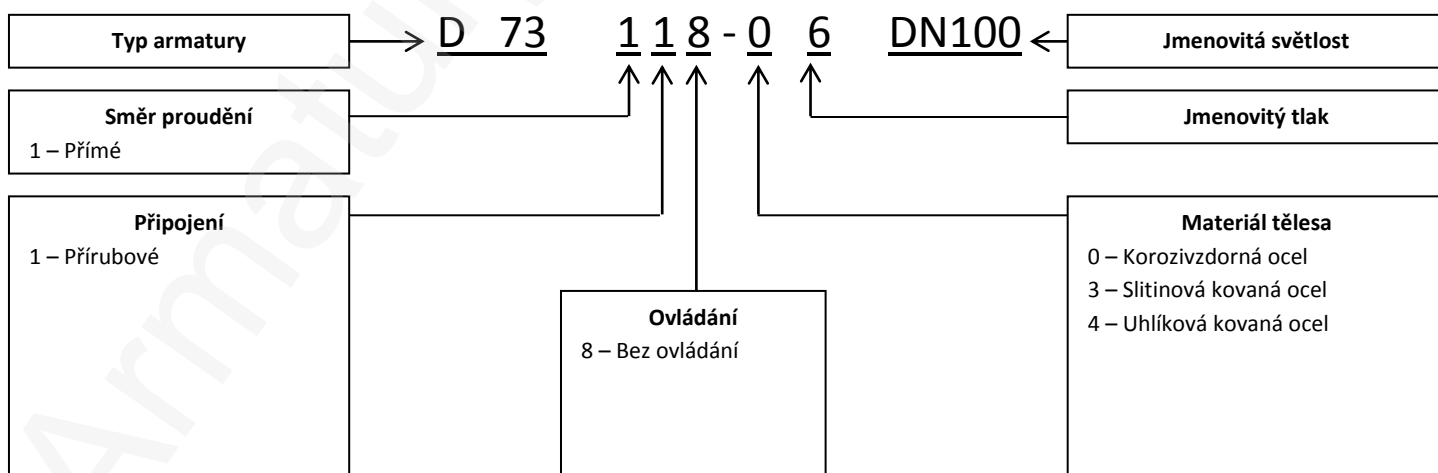
Poz.	Díl	Materiál		
		-20 °C ÷ +450 °C	-10 °C ÷ +570 °C	-196 °C ÷ +600 °C
		Značka (číslo)	Značka (číslo)	Značka (číslo)
1	Těleso	P250GH (1.0460) P235GH (1.0345) P265GH (1.0425)	13CrMo4-5 (1.7335)	X5CrNi18-10 (1.4301)
2	Víko	P250GH (1.0460) P265GH (1.0425)	13CrMo4-5 (1.7335)	X5CrNi18-10 (1.4301)
3	Filtrační prvek-síto	X5CrNi18-10 (1.4301)	X5CrNi18-10 (1.4301)	X5CrNi18-10 (1.4301)
4	Klec filtru	X5CrNi18-10 (1.4301)	X5CrNi18-10 (1.4301)	X5CrNi18-10 (1.4301)
5	Těsnění	Spiral-graphite/SS	Spiral-graphite/SS	Spiral-graphite/PTFE/SS
6	Šroub	A193 B7	A193 B7	A193 B8
7	Matice	A194 2H	A194 2H	A194 8

Specifikace ostatních materiálů na vyžádání



Hlavní a přípojovací rozměry

DN	100	125	150	200	250	300	400
D1	210	240	265	320	375	440	540
D2	170	200	225	280	335	395	495
D3	148	178	202	258	312	365	465
D4	295	320	375	440	490	540	710
B	16	18	18	20	22	22	22
f	3	3	3	3	3	4	4
n	4	8	8	8	12	12	16
d	18	18	18	18	18	22	22
H1	200	220	270	320	355	370	420
H	380	475	545	565	700	815	900
L	350	400	480	600	600	700	900
m [kg]	48	60	94	117	170	210	318



ADRESA: Armatury Klad s.r.o., Janská 22, 746 01 OPAVA

KONTAKT: ☎ + 420 553 621 058, ☎ 553 624 496, klad@klad.cz, www.klad.cz