

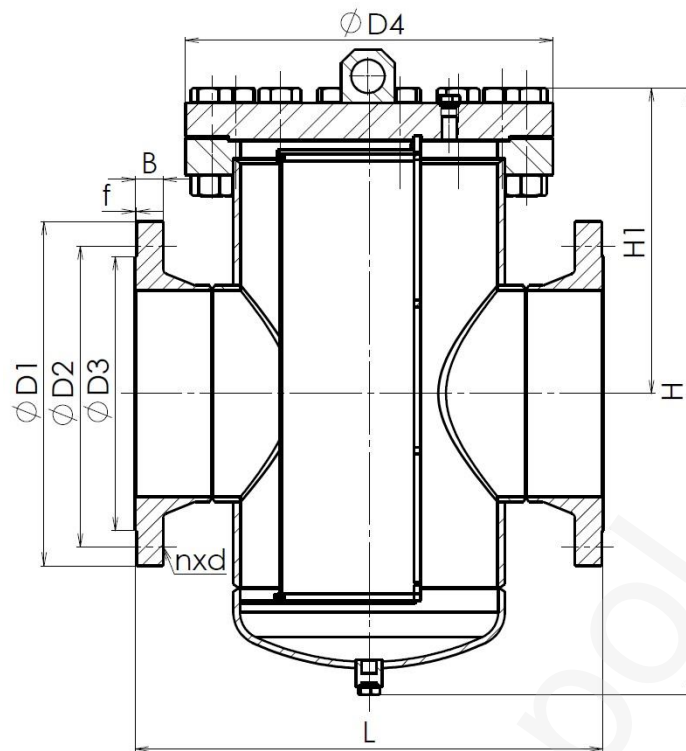
| Typ | D 73 |
|-----------------------|-----------|
| Jmenovitý tlak PN | 40 |
| Jmenovitá světlost DN | 100 – 300 |

| Konstrukce | EN 13709 |
|---------------------|------------|
| Přírubové připojení | EN 1092-1 |
| Stavební délka | EN 558-1 |
| Zkoušení | EN 12266-1 |
| Tlak/Teplota | EN 12516-1 |

| Popis |
|---|
| <p>Filtr slouží k zachycení mechanických nečistot, které jsou obsaženy v pracovní látce, pro zajištění správné funkce armatur. Filtrační rozsah je 0,1 – 10 mm. Těleso filtru je svařované. Na spodní části obsahuje vypustnou zátku a v horní části odvzdušňovací zátku.</p> |

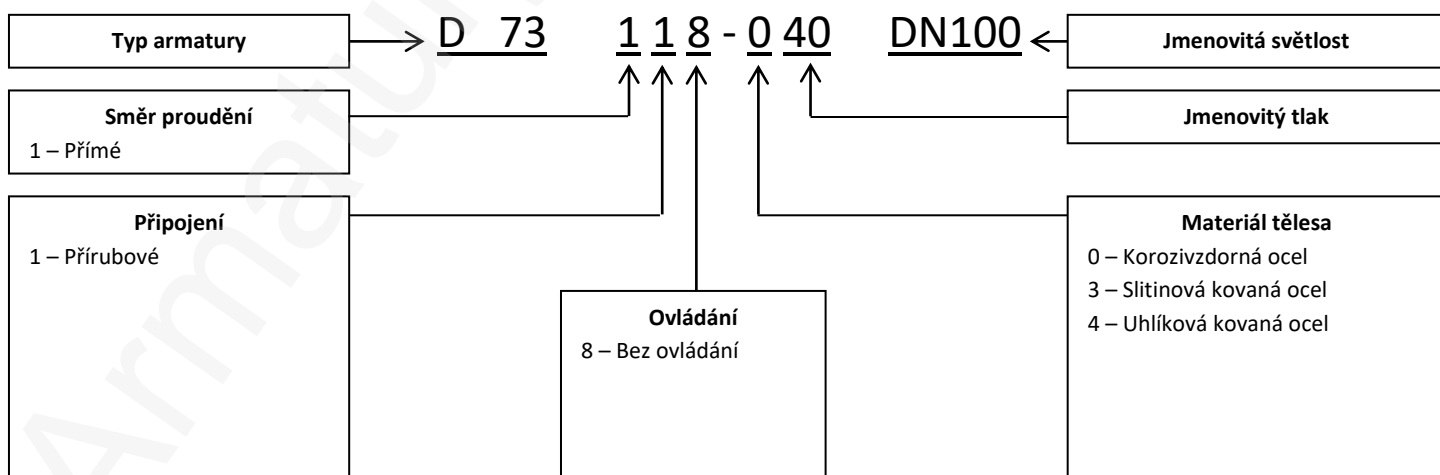
| Poz. | Díl | Materiál | | |
|------|----------------------|---|----------------------|-------------------------|
| | | -20 °C ÷ +450 °C | -10 °C ÷ +570 °C | -196 °C ÷ +600 °C |
| | | Značka (číslo) | Značka (číslo) | Značka (číslo) |
| 1 | Těleso | P250GH (1.0460) P235GH (1.0345) P265GH (1.0425) | 13CrMo4-5 (1.7335) | X5CrNi18-10 (1.4301) |
| 2 | Víko | P250GH (1.0460) P265GH (1.0425) | 13CrMo4-5 (1.7335) | X5CrNi18-10 (1.4301) |
| 3 | Filtrační prvek-síto | X5CrNi18-10 (1.4301) | X5CrNi18-10 (1.4301) | X5CrNi18-10 (1.4301) |
| 4 | Klec filtru | X5CrNi18-10 (1.4301) | X5CrNi18-10 (1.4301) | X5CrNi18-10 (1.4301) |
| 5 | Těsnění | Spiral-graphite/SS | Spiral-graphite/SS | Spiral-graphite/PTFE/SS |
| 6 | Šroub | A193 B7 | A193 B7 | A193 B8 |
| 7 | Matice | A194 2H | A194 2H | A194 8 |

Specifikace ostatních materiálů na vyžádání



Hlavní a přípojovací rozměry

| DN | 100 | 125 | 150 | 200 | 250 | 300 |
|--------|-----|-----|-----|-----|-----|-----|
| D1 | 235 | 270 | 300 | 375 | 450 | 515 |
| D2 | 190 | 220 | 250 | 320 | 385 | 450 |
| D3 | 162 | 188 | 218 | 285 | 345 | 410 |
| D4 | 350 | 375 | 450 | 515 | 500 | 525 |
| B | 24 | 26 | 28 | 34 | 38 | 42 |
| f | 3 | 3 | 3 | 3 | 3 | 4 |
| n | 8 | 8 | 8 | 12 | 12 | 16 |
| d | 22 | 26 | 26 | 30 | 33 | 33 |
| H1 | 225 | 245 | 280 | 335 | 370 | 415 |
| H | 390 | 490 | 570 | 605 | 750 | 820 |
| L | 350 | 400 | 480 | 600 | 600 | 700 |
| m [kg] | 63 | 87 | 153 | 208 | 275 | 410 |



ADRESA: Armatury KLAD, spol. s r.o., Janská 22, 746 01 OPAVA
 KONTAKT: ☎ + 420 553 621 058, ☎ 553 624 496, klad@klad.cz, www.klad.cz