

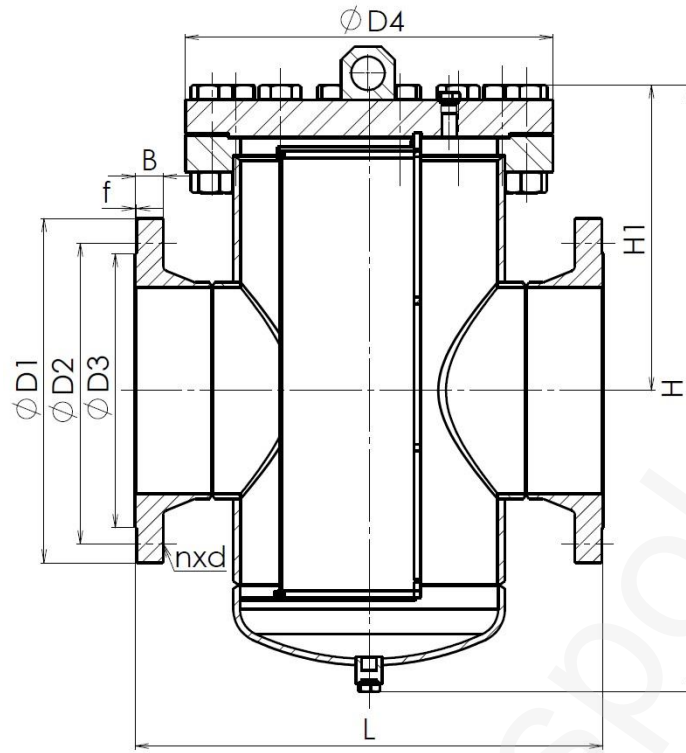
Type / Тип	D 73
Nominal pressure PN/ номинальное давление PN	10
Nominal size DN/ номинальный размер DN	100 – 400

Design / конструкция	EN 13709
Flanged / фланцы	EN 1092-1
Face-to-face / стр.длина	EN 558-1
Testing / испытания	EN 12266-1
Pressure/temperature Давление/температура	EN 12516-1

Use / использование
<p>Basket strainer serves to catch mechanical impurities in the medium, so the following valves work as intended. The mesh size is from 0,1 to 10 mm.</p> <p>the body is welded. There is a drain valve in the bottom and bleed valve in the upper part. /</p> <p>Фильтр является арматурой клапанного типа. Он служит для задержки механических нечистот, которые составной частью рабочей среды, и для обеспечения отличной функции арматур.</p> <p>Фильтрационный размер - 0,1 – 10 мм. Корпус фильтра - сварочный. В нижней части находится сливная пробка и в верхней части пробка для выпуска воздуха.</p>

Pos.	Part / деталь	Material / материал		
		-20 °C ÷ +450 °C	-10 °C ÷ +570 °C	-196 °C ÷ +600 °C
		Name (Nr.)	Name (Nr.)	Name (Nr.)
1	Body / корпус	P250GH (1.0460) P235GH (1.0345) P265GH (1.0425)	13CrMo4-5 (1.7335)	X5CrNi18-10 (1.4301)
2	Bonnet / крышка	P250GH (1.0460) P265GH (1.0425)	13CrMo4-5 (1.7335)	X5CrNi18-10 (1.4301)
3	Filter element/ фильтрационный элемент	X5CrNi18-10 (1.4301)	X5CrNi18-10 (1.4301)	X5CrNi18-10 (1.4301)
4	Filter ring / фильтр кольцо	X5CrNi18-10 (1.4301)	X5CrNi18-10 (1.4301)	X5CrNi18-10 (1.4301)
5	Sealing / уплотнение	Spiral-graphite/SS	Spiral-graphite/SS	Spiral-graphite/PTFE/SS
6	Bolt / болт	A193 B7	A193 B7	A193 B8
7	Nut / гайка	A194 2H	A194 2H	A194 8

Other material specification upon request / другое исполнение по заказу



Main and connection dimensions / главные и присоед. Размеры

DN	100	125	150	200	250	300	400
D1	220	250	285	340	395	445	565
D2	180	210	240	295	350	400	515
D3	158	188	212	268	320	370	482
D4	315	340	395	445	505	565	720
B	20	22	22	24	26	26	26
f	3	3	3	3	3	4	4
n	8	8	8	8	12	12	16
d	18	18	22	22	22	22	26
H1	200	220	275	325	360	375	425
H	380	475	550	570	700	820	905
L	350	400	480	600	600	700	900
m [kg]	50	63	97	121	175	220	360

Valve type / Тип арматуры → **D 73** **1 1 8 - 0 10** **DN100** ← Nom. size / Ном. размер

Flow direction / Направление течения
1 – Straight / Прямой ↑ ↑ ↑ ↑ ↑ Nom. pressure / Ном. давление

Connection / Присоединение
1 – Flanged / Фланцевое ↑ ↑ ↑ ↑ ↑

Operation / Управление
8 – Without control / Без управления

Body material / Материал корпуса
0 – Stainless steel / Нержавеющая сталь
3 – Forged alloy steel / Кованная легированная сталь
4 – Forged carbon steel / Кованная углеродистая сталь

ADDRESS: Armatury Klad Ltd., Janská 22, 746 01 OPAVA
 CONTACT: ☎ + 420 553 621 058, ☎ 553 624 496, klad@klad.cz, www.klad.cz