

Typ	C 85.51
Jmenovitý tlak PN	600 Lb
Jmenovitá světlost DN	½" – 4"

Konstrukce	API 608 BS 5351
Přírubové připojení	ANSI B16.5
Přivařovací připojení	ANSI B16.25
Závitové připojení	ANSI B1.20.1
Stavební délka	Dle výrobce
Zkoušení	API 598
Tlak/Teplota	ANSI B16.34

**Popis**

Kulové kohouty jsou konstruovány na principu plovoucí koule. Koule je uložena v měkkých sedlech – PTFE, popřípadě PEEK. Kulové kohouty mohou být vyrobeny v provedení Fire-safe, Anti-static, Anti-blow out, ATEX. Pro zajištění 100% těsnosti vůči vnějšímu prostředí je však těleso kohoutu celosvařované. Tato konstrukce se používá především v plynárenském průmyslu.

**Těsnící systém – varianty těsnění a konstrukce těsnění čepu**

„O“ kroužek (mat. FKM) – do 200 °C

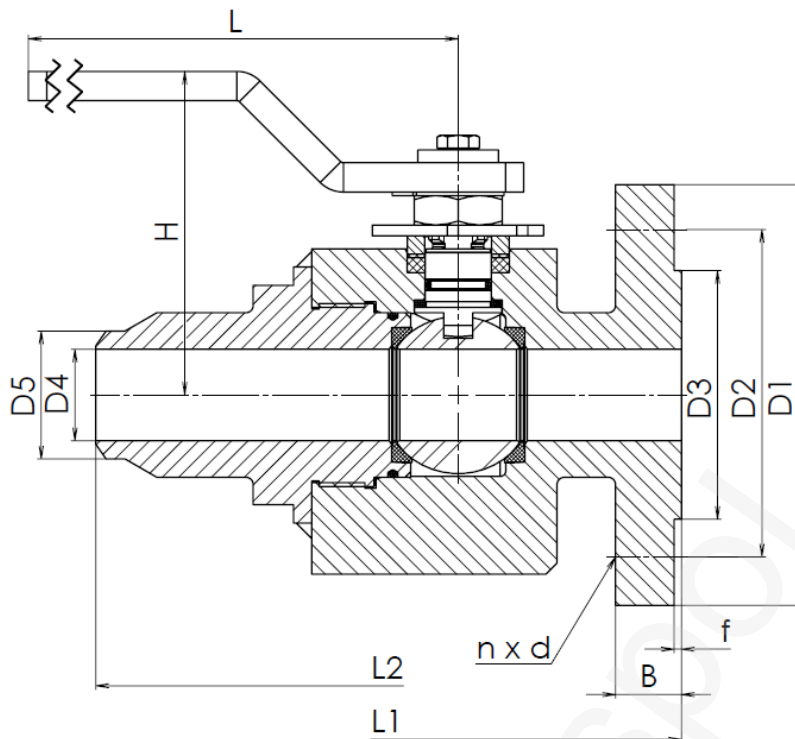
PTFE popř. stříškový těsnící set PTFE – do 200 °C

GRAFIT – ohnivzdorný – do 400 °C

Speciální design – podzemní provedení, dvojitě zatěsnění

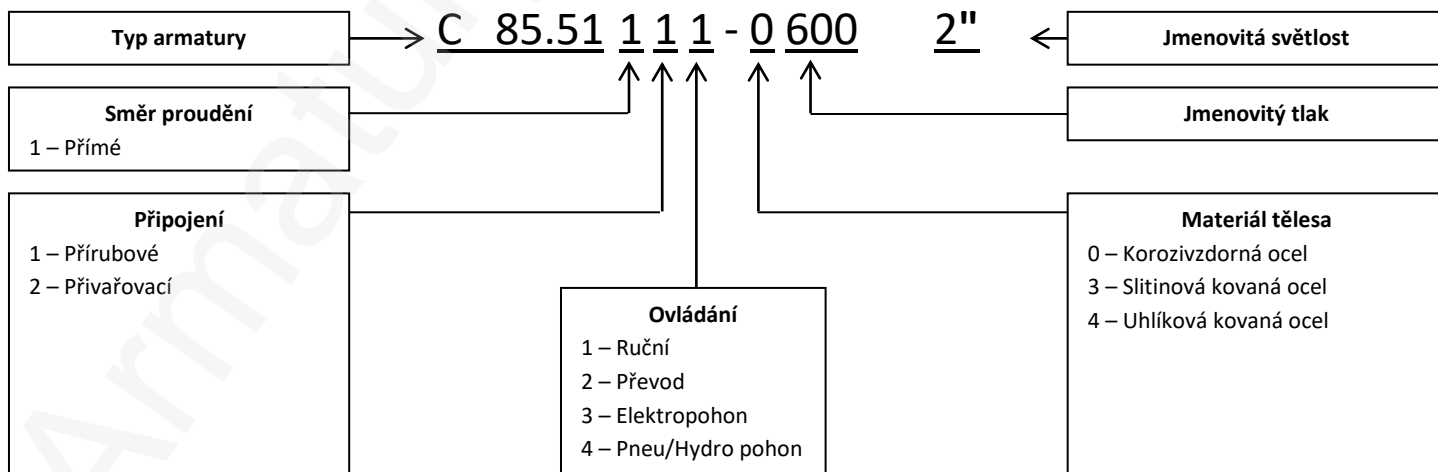
Poz.	Díl	Materiál		
		-20 °C ÷ +200 (250) °C	-46 °C ÷ +200 (250) °C	-196 °C ÷ +200 (250) °C
		Značka (číslo)	Značka (číslo)	Značka (číslo)
1	Těleso	P250GH (1.0460)	A350 LF2 (1.0566)	X6CrNiTi 18-10 (1.4541)
2	Víko	P250GH (1.0460)	A350 LF2 (1.0566)	X6CrNiTi 18-10 (1.4541)
3	Koule	GX5CrNi 19-10 (1.4308)/ CF8 X6CrNiTi18-10 (1.4541)/ 321	GX5CrNi 19-10 (1.4308)/ CF8 X6CrNiTi18-10 (1.4541)/ 321	GX5CrNi 19-10 (1.4308)/ CF8 X6CrNiTi18-10 (1.4541)/ 321
4	Sedlo	PTFE / RTFE / PEEK	PTFE / RTFE / PEEK	PTFE / RTFE / PEEK
5	Čep	X20Cr13 (1.4021)	X5CrNi 18-10 (1.4301)	X6CrNiTi 18-10 (1.4541)
6	Ucpávka	GRAFIT / PTFE / „O“ kroužek	GRAFIT / PTFE / „O“ kroužek	GRAFIT / PTFE / „O“ kroužek

Specifikace ostatních materiálů na vyžádání



Hlavní a přípojovací rozměry

NPS	½"	¾"	1"	1 ¼"	1 ½"	2"	2 ½"	3"	4"
D1	95	117	124	133	156	165	190	210	273
D2	66,7	82,6	88,9	98,4	114,3	127	149,2	168,3	215,9
D3	35,1	42,9	50,8	63,5	73,2	91,9	104,6	127	157,2
D4	Podle rozměrů potrubí								
D5	Podle rozměrů potrubí								
B	14,3	15,9	17,5	20,6	22,2	25,4	28,6	31,8	38,1
f	6,4	6,4	6,4	6,4	6,4	6,4	6,4	6,4	6,4
n	4	4	4	4	4	8	8	8	8
d	15,9	19	19	19	22,2	19	22,2	22,2	25,4
H	Na vyžádání								
L1	165	191	216	229	241	292	330	356	432
L2	Na vyžádání								



ADRESA: Armatury Klad, spol. s r.o., Janská 22, 746 01 OPAVA  
 KONTAKT: ☎ + 420 553 621 058, ☎ 553 624 496, klad@klad.cz, www.klad.cz