
**Sealing system – variant of seal and design sealing of stem /
 Система уплотнения – варианты уплотнения и конструкция
 уплотнения цапфы**

„O” ring (mat. NBR, FKM, EPDM)

PTFE or Chevron sealing set PTFE / PTFE или уплотнений Chevron PTFE

„O” ring + GRAPHITE – Fireproof / „O” кольцо + графит - несгораемый

Graphite – for high temperatures / Графит – для высоких температур

 Special design – vacuum, cryogenic, underground design, double seal /
 Специальный дизайн – вакуум, криогенный, подземное проведение,
 двойное

Type / Тип	C 85.3
Nominal pressure Class/ номинальное давление Class	150 Lb
Nominal size NPS/ номинальный размер NPS	½" – 8"

Design / конструкция	API 608 BS 5351
Flanged / фланцы	ANSI B16.5
Welding end / концы под приварку	ANSI B16.25
Thread end / Муфтовое	ANSI B1.20.1
Face-to-face / стр.длина	By MFR
Testing / испытания	API 598
Pressure/temperature Давление/температура	ANSI B16.34

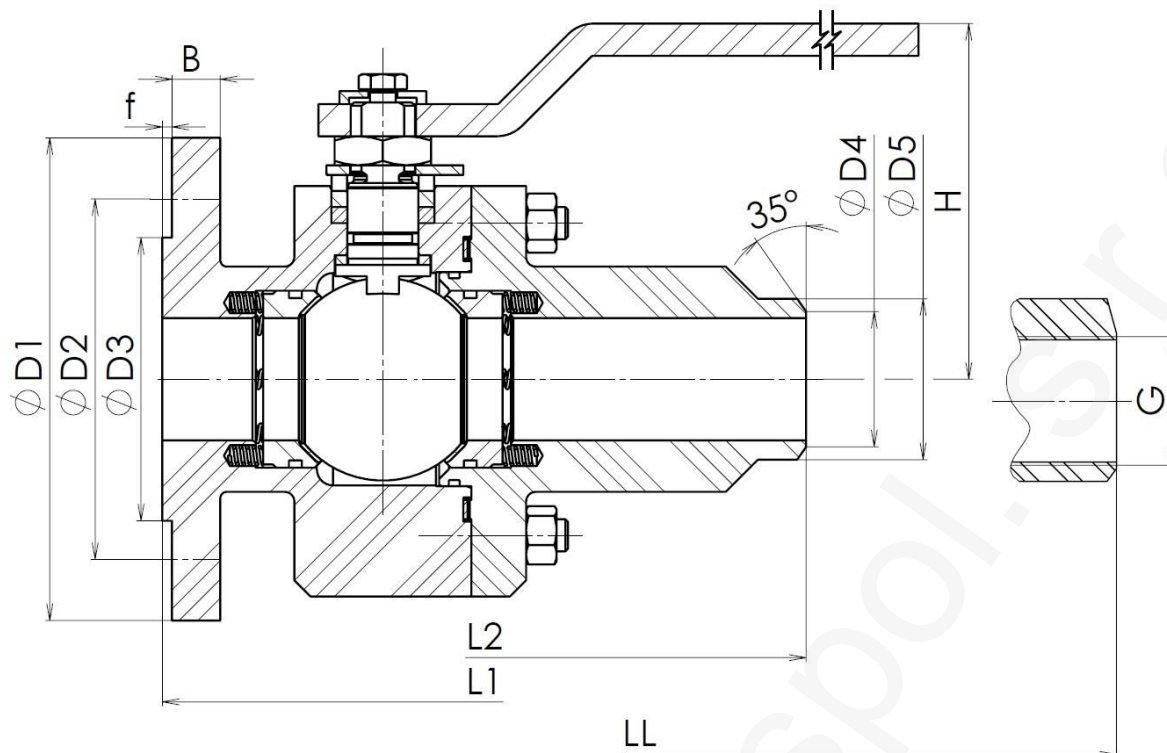
Use / использование

The ball valves work on principle of floating ball and metal x metal sealing have two or three part bodies and are usually used for higher temperatures. The ball and seats has their surface lubed with special liquid to prevent sticking. Ball valves can be produced as fire-safe, antistatic and anti-blow out, ATEX. /

Шаровые краны работают на основе плавучего шара – металл x металл. Кран имеет двухстворчатой или трехстворчатой корпус. Шар и седла оснащены специальной пильверизацией против засаждения, подходящее для высоких температур. Шаровые краны производим в исполнении на огнестойкость (Fire Safe), антистатик (Anti-static), Anti-blow (цапфа не может отжиматься под действием рабочей среды) и ATEX.

Pos.	Part / деталь	Material / материал		
		-20 °C ÷ +450 °C	-46 °C ÷ +400 °C	(-196) -40 °C ÷ +450 °C
		Name (Nr.)	Name (Nr.)	Name (Nr.)
1	Body / корпус	P250GH (1.0460)	A350 LF2 (1.0566)	X6CrNiTi 18-10 (1.4541)
2	Bonnet / крышка	P250GH (1.0460)	A350 LF2 (1.0566)	X6CrNiTi 18-10 (1.4541)
3	Ball / Шар	GX5CrNi 19-10 (1.4308)/ CF8 + WC X6CrNiTi18-10 (1.4541)/ 321+ WC	GX5CrNi 19-10 (1.4308)/ CF8 + WC X6CrNiTi18-10 (1.4541)/ 321+ WC	GX5CrNi 19-10 (1.4308)/ CF8 + WC X6CrNiTi18-10 (1.4541)/ 321+ WC
4	Seat / Седло	X5CrNi 18-10 (1.4301) + WC	X5CrNi 18-10 (1.4301) + WC	X6CrNiTi 18-10(1.4541) + WC
5	Stem / шпindelь	X20Cr13 (1.4021)	X5CrNi 18-10 (1.4301)	X6CrNiTi 18-10 (1.4541)
6	Gasket / Уплотнение	Graphite / PTFE / „O” ring	Graphite / PTFE / „O” ring	Graphite / PTFE / „O” ring
7	Packing / Сальник	Graphite / PTFE / „O” ring	Graphite / PTFE / „O” ring	Graphite / PTFE / „O” ring
8	Bolt / Болт	42 CrMo4 (1.7225)/ 8.8	42 CrMo4 (1.7225)/ 8.8	A2-70 (1.4301)
9	Nut / Гайка	A194 2H / 8	A194 2H / 8	A2-70
Other material specification upon request / другое исполнение по заказу				
WC – Wolfram carbid				

ADDRESS: Armatury Klad Ltd., Janská 22, 746 01 OPAVA
CONTACT: ☎ + 420 553 621 058, ☎ 553 624 496, klad@klad.cz, www.klad.cz



Main and connection dimensions / главные и присоед. Размеры

NPS	1/2"	3/4"	1"	1 1/4"	1 1/2"	2"	2 1/2"	3"	4"	5"	6"	8"
D1	89	98	108	117	127	152	178	190	229	254	279	343
D2	60,3	69,8	79,4	88,9	98,4	120,6	139,7	152,4	190,5	215,9	241,3	298,4
D3	35,1	42,9	50,8	63,5	73,2	91,9	104,6	127	157,2	185,7	215,9	269,7
D4	According to pipe dimensions / Согласно размеру трубы											
D5	According to pipe dimensions / Согласно размеру трубы											
B	11,1	11,1	11,1	12,7	14,3	15,9	17,5	19	23,8	23,8	25,4	28,6
f	1,6	1,6	1,6	1,6	1,6	1,6	1,6	1,6	1,6	1,6	1,6	1,6
n	4	4	4	4	4	4	4*	4	8	8	8	8
d	15,9	15,9	15,9	15,9	15,9	19	19	19	19	22,2	22,2	22,2
H	Upon request / По требованию											
L1	108	117	127	140	165	178	191	203	229	356	394	457
L2	Upon request / По требованию											
LL	140	152	165	178	190	216	241	282	305	381	457	521
Others length dimensions L upon request / Остальные размеры длины L по требованию заказчика												

Valve type / Тип арматуры → **C 85.3** **1 1 1 - 0 150** **2"** ← Nom. size / Ном. размер

Flow direction / Направление течения
1 – Straight / Прямой

Nom. pressure / Ном. давление

Connection / Присоединение
1 – Flanged / Фланцевое
2 – Welding end / Под приварку
3 – Threaded end / Муфтовое

Operation / Управление
1 – Hand wheel / Маховик
2 – Gearbox / Редуктор
3 – Electric actuator / Электропривод
4 – Pneumatic (hydraulic) actuator / Пневматический (Гидравлический) привод

Body material / Материал корпуса
0 – Stainless steel / Нержавеющая сталь
3 – Forged alloy steel / Кованная легированная сталь
4 – Forged carbon steel / Кованная углеродистая сталь

ADDRESS: Armatury Klad Ltd., Janská 22, 746 01 OPAVA
 CONTACT: ☎ + 420 553 621 058, ☎ 553 624 496, klad@klad.cz, www.klad.cz