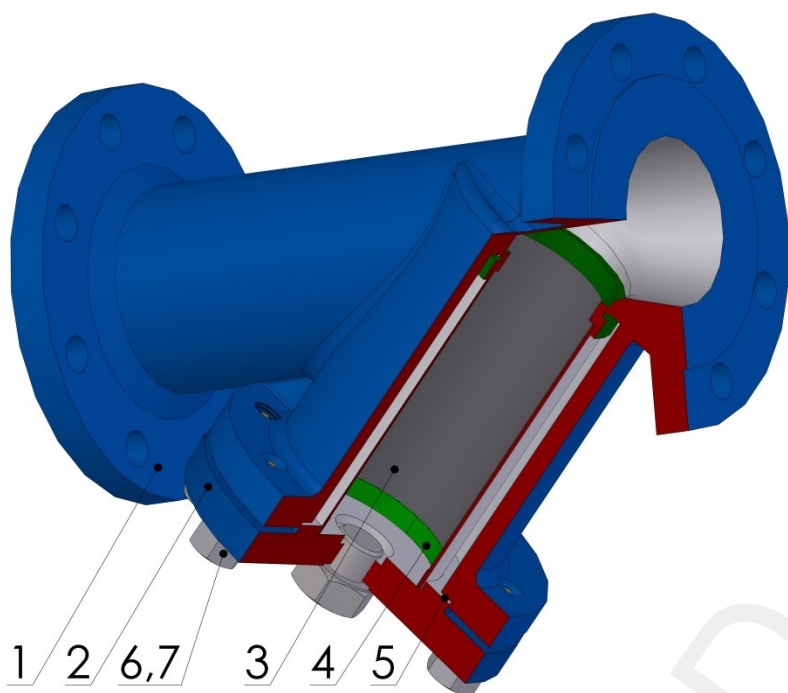


Type / Тип	C 71/Y
Nominal pressure Class/ номинальное давление Class	150 lb
Nominal size NPS/ номинальный размер NPS	2" – 8"

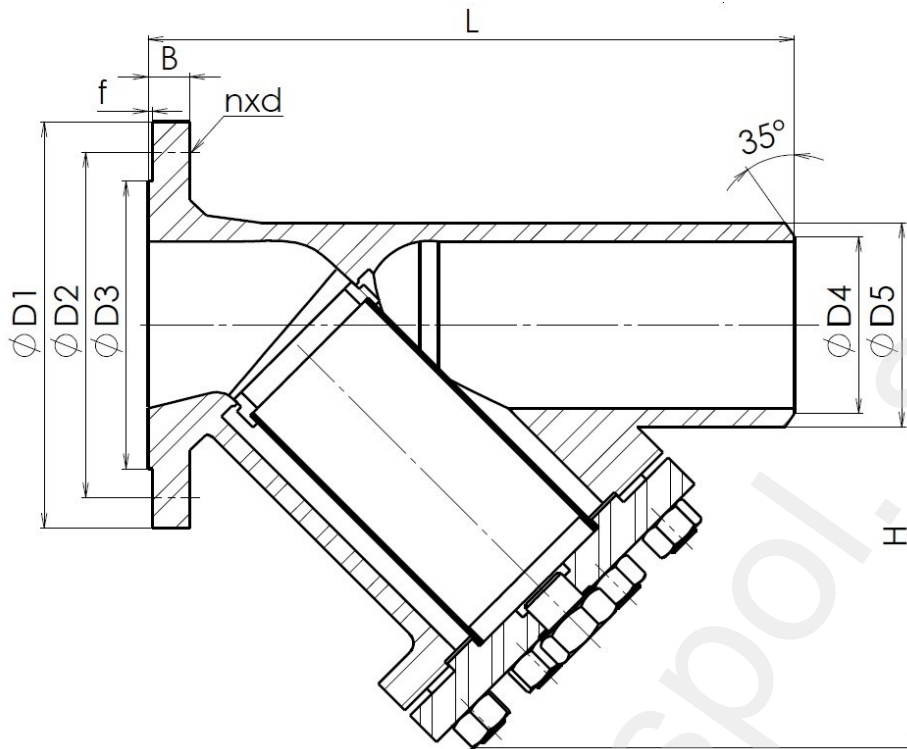
Design / конструкция	By MFR
Flanged / фланцы	ANSI B16.5
Welding end / концы под приварку	ANSI B16.25
Face-to-face / стр.длина	ANSI B16.10
Testing / испытания	API 598
Pressure/temperature Давление/температура	ANSI B16.34

Use / использование
Strainers is globe valve – like type of valve. It serves to catch mechanical impurities in the medium, so the following valves work as intended. The mesh size is from 0,1 to 10 mm. The standard sizes : DN 15 ÷ 65 – 0,4 mm DN 80 ÷ 200 – 1,25 mm / Фильтр является арматурой клапанного типа. Он служит для задержки механических нечистот, которые составной частью рабочей среды, и для обеспечения отличной функции арматур. Фильтрационный размер - 0,1 – 10 мм. Стандартно фильтрационный размер для: DN 15 ÷ 65 – 0,4 mm DN 80 ÷ 200 – 1,25 mm



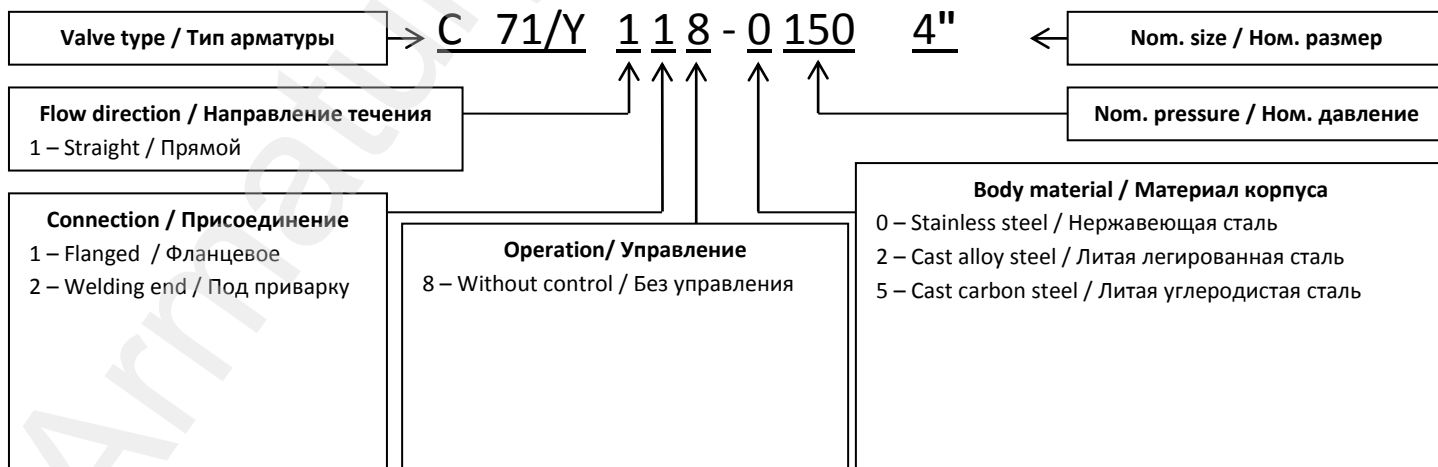
Pos.	Part / деталь	Material / материал		
		-10 °C ÷ +425 °C	-50 °C ÷ +340 °C	-10 °C ÷ +538 °C
		ASTM	ASTM	ASTM
1	Body / корпус	A216 WCB	A352 LCB	A351 CF8M
2	Bonnet / крышка	A216 WCB	A352 LCB	A351 CF8M
3	Filter element/ фильтрационный элемент	A182 F304	A182 F 304	A182 F316
4	Filter ring / фильтр кольцо	A182 F304	A182 F304	A182 F316
5	Sealing / уплотнение	Graphite	Graphite	Graphite
6	Bolt / болт	A193 B7	A320 L7	A193 B8
7	Nut / гайка	A194 2H	A194 4	A194 8

Other material specification upon request / другое исполнение по заказу



Main and connection dimensions / главные и присоед. Размеры

NPS	2"	2 ½"	3"	4"	5"	6"	8"
D1	152	178	190	229	254	279	343
D2	120,6	139,7	152,4	190,5	215,9	241,3	298,4
D3	91,9	104,6	127,0	157,2	185,7	215,9	269,7
D4	According to pipe dimensions / Согласно размеру трубы						
D5							
B	15,9	17,5	19,0	23,8	23,8	25,4	28,6
f	1,6	1,6	1,6	1,6	1,6	1,6	1,6
n	4	4	4	8	8	8	8
d	19,0	19,0	19,0	19,0	22,2	22,2	22,2
H	146	185	195	235	301	366	530
L1, L2	203	216	241	292	356	406	495
m F [kg]	11,5	18,5	23,5	33,5	54	75	137
m WE [kg]	10	15	19	27	45	62	118



ADDRESS: Armatury Klad Ltd., Janská 22, 746 01 OPAVA

CONTACT: ☎ + 420 553 621 058, ☎ 553 624 496, klad@klad.cz, www.klad.cz