

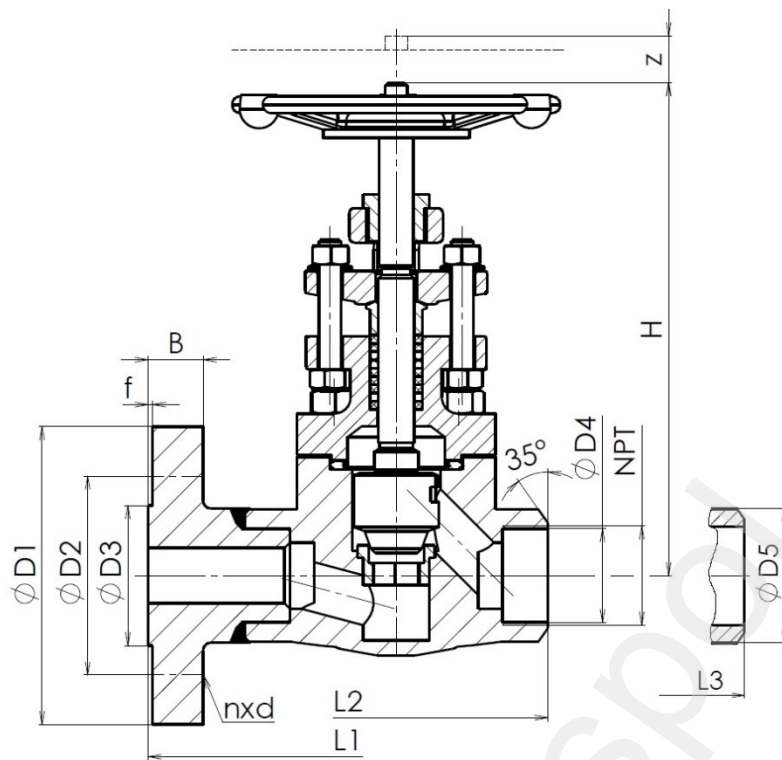
Typ	C 34
Jmenovitý tlak Class	1500 Lb
Jmenovitá světlost NPS	½" – 2"

Konstrukce	ASME B16.34 API 602
Přírubové připojení	ANSI B16.5
Přivařovací připojení	ANSI B16.25
Závitové připojení	ANSI B1.20.1
Nátrubkové připojení	API 602
Stavební délka	ANSI B16.10
Zkoušení	API 598
Tlak/Teplota	ANSI B16.34

Popis
<p>Ventil třmenové konstrukce dle standardu API 602. Těleso a třmen je vždy z kované nebo válcované oceli. Ventil používá jako uzavírací nebo vypouštěcí orgán pro kapalná a plynná média. Provozní látkou mohou být voda, pára, vzduch a neagresivní kapaliny a plyny. V provedení z korozivzdorné oceli lze použít pro agresivní média. V základním provedení je jako regulační orgán nevhodný.</p>

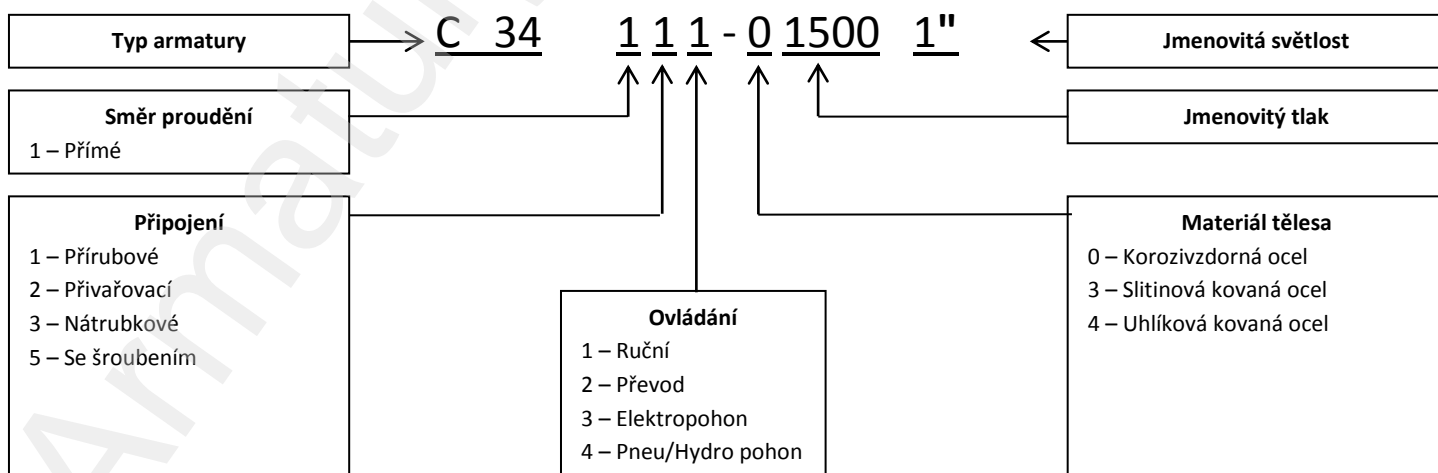
Poz.	Díl	Materiál			
		-10 °C ÷ +425 °C	-10 °C ÷ +590 °C	-46 °C ÷ +425 °C	-10 °C ÷ +538 °C
		ASTM	ASTM	ASTM	ASTM
1	Těleso	A105	A182 F11 CI2	A350 LF2	A182 F304
2	Víko	A105	A182 F11 CI2	A350 LF2	A182 F304
3	Kuželka	410+návar 13Cr	410+návar STL6	A182 F304+návar	A182 F304+návar
4	Sedlo	410+návar 13Cr	410+návar STL6	A182 F304+návar	A182 F304+návar
5	Vřeteno	410	410	F304	F304
6	Těsnění	Spiral-graphite/SS	Spiral-graphite	Spiral-graphite/SS	Spiral-graphite/SS
7	Ucpávka	Grafit	Grafit	Grafit	Grafit
8	Šroub	A193 B7	A193 B7	A182 L7	A193 B8
9	Matice	A194 2H	A194 2H	A194 8	A194 8
10	Pouzdro ucpávky	A105	F6	F6	F304

Specifikace ostatních materiálů na vyžádání



Hlavní a přípojovací rozměry

NPS	½"	¾"	1"	1 ¼"	1 ½"	2"
D1	121	130	149	159	178	216
D2	82,6	88,9	101,6	111,1	123,8	165,1
D3	35,1	42,9	50,8	63,5	73,2	91,9
D4	Podle rozměrů potrubí					
D5						
NPT	½"	¾"	1"	1 ¼"	1 ½"	2"
B	28,6	31,8	35,0	35,0	38,2	44,5
f	6,4	6,4	6,4	6,4	6,4	6,4
n	4	4	4	4	4	8
d	22,2	22,2	25,4	25,4	28,6	25,4
H+z	160	175	210	240	260	355
L1	216	229	254	279	305	368
L2	90	110	127	127	127	150
L3	216	229	254	279	305	368



**ADRESA: Armatury Klad, spol. s r.o., Janská 22, 746 01 OPAVA**  
**KONTAKT: ☎ + 420 553 621 058, ☎ 553 624 496, klad@klad.cz, www.klad.cz**