

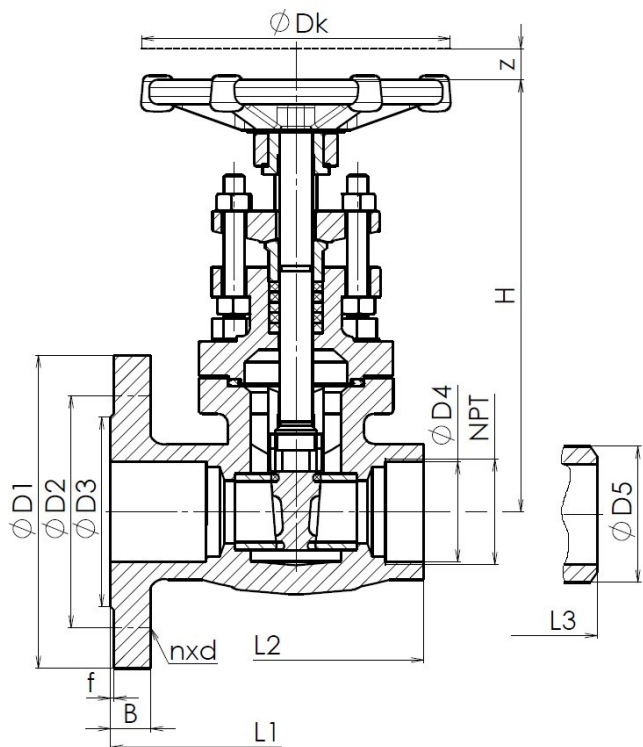
Typ	C 12
Jmenovitý tlak Class	150 Lb
Jmenovitá světlost NPS	½" – 2"

Konstrukce	API 602
Přírubové připojení	ANSI B16.5
Přivařovací připojení	ANSI B16.25
Závitové připojení	ANSI B1.20.1
Nátrubkové připojení	API 602
Stavební délka	ANSI B16.10
Zkoušení	API 598
Tlak/Teplota	ANSI B16.34

Popis
<p>Šoupátko je uzavírací armaturou sloužící k úplnému uzavření proudu pracovní látky. Šoupátko C 12 je konstruováno dle normy API 602. Těleso a třmen jsou z kovaného materiálu. Nelze použít pro regulaci průtoku.</p>

Poz.	Díl	Materiál			
		-10 °C ÷ +425 °C	-10 °C ÷ +590 °C	-37 °C ÷ +425 °C	-10 °C ÷ +538 °C
		ASTM	ASTM	ASTM	ASTM
1	Těleso	A105	A182 F11 CI2	A350 LF2	A182 F304
2	Třmen	A105	A182 F11 CI2	A350 LF2	A182 F304
3	Klín	F6 + návar	F6 + návar	A182 F304+návar	A182 F304+návar
4	Sedlo	410 + návar	410 + návar	A182 F304+návar	A182 F304+návar
5	Vřeteno	410	410	A182 F304	A182 F304
6	Těsnění	Spiral-graphite/SS	Spiral-graphite/SS	Spiral-graphite/SS	Spiral-graphite/SS
7	Ucpávka	Grafit	Grafit	Grafit	Grafit
8	Šroub	A193 B7	A193 B7	A182 L7	A193 B8
9	Matice	A194 2H	A194 2H	A194 8	A194 8
10	Pouzdro ucpávky	A105	F6	F6	A182 F304

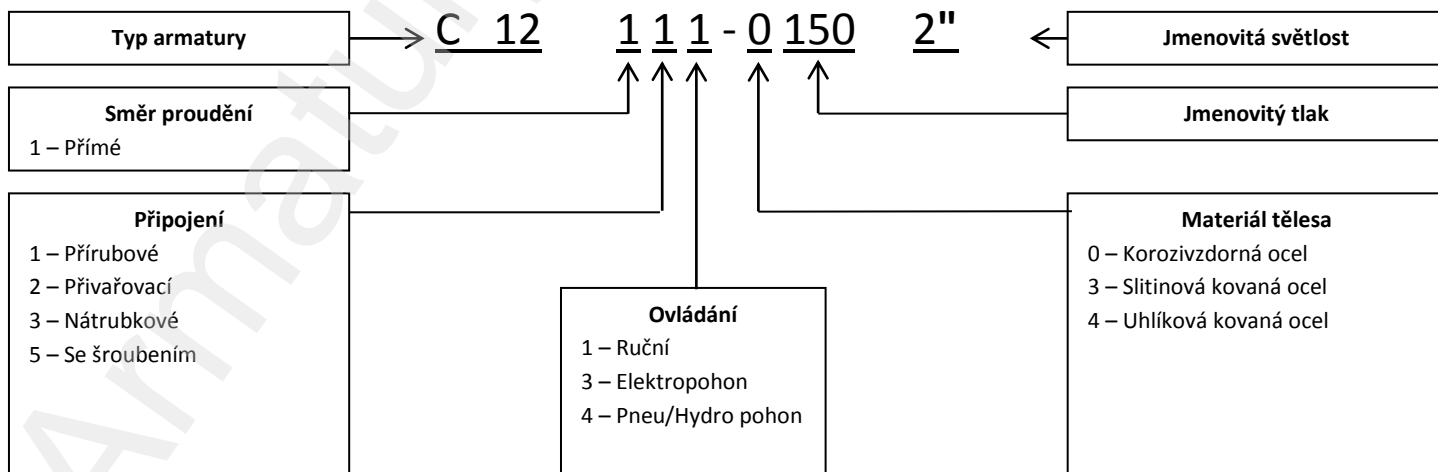
Specifikace ostatních materiálů na vyžádání



Poz.	Název	Trim		
		1	5	8
3	Těsnící plocha klínu	13 Cr	STL6	13 Cr
4	Těsnící plocha sedla	13 Cr	STL6	STL6

#### Hlavní a přípojovací rozměry

NPS	½"	¾"	1"	1 ¼"	1 ½"	2"
D1	89	98	108	117	127	152
D2	60,3	69,8	79,4	88,9	98,4	120,6
D3	35,1	42,9	50,8	63,5	73,2	91,9
D4	Podle rozměrů potrubí					
D5	Podle rozměrů potrubí					
B	12,7	12,7	12,7	14,3	15,9	17,5
f	1,6	1,6	1,6	1,6	1,6	1,6
n	4	4	4	4	4	4
d	15,9	15,9	15,9	15,9	15,9	19,0
H+z	170	195	203	220	243	262
NPT	½"	¾"	1"	1 ¼"	1 ½"	2"
L1	140	152	165	178	190	216
L2	80	90	110	127	127	150
L3	140	152	165	178	190	216
m P [kg]	3,4	3,8	5,7	-	9,7	13,2
m PK [kg]	1,6	2,2	3,5	5,0	6,5	9,0
m NPT [kg]	1,6	2,2	3,5	5,0	6,5	9,0



**ADRESA: Armatury Klad, spol. s r.o., Janská 22, 746 01 OPAVA**  
**KONTAKT: ☎ + 420 553 621 058, ☎ 553 624 496, klad@klad.cz, www.klad.cz**